



Festo – partner w automatyzacji procesów przemysłowych

Inżynieria procesów, w odróżnieniu od innych branż, jest źródłem licznych trudnych wyzwań technicznych. Dla zróżnicowanych systemów produkcyjnych, wymagających najwyższej ostrożności (ze względu na obsługę instalacji z płynami i innymi produktami palnymi czy wybuchowymi), firma **Festo** proponuje indywidualnie przygotowane koncepcje automatyzacji na bazie pneumatyki.

Niezależnie od tego, czy potrzebne są rozwiązania zcentralizowane czy zdecentralizowane, zarówno w strefach obowiązywania GMP (*Good Manufacturing Practice* – Dobra Praktyka Produkcyjna) czy ATEX (zagrożonych wybuchem), w środowisku wysokiej lub niskiej temperatury czy też żrącej, szkodliwej atmosfery – praktycznie każde zaprojektowane rozwiązanie w dziedzinie automatyzacji procesów może być zrealizowane za pomocą komponentów firmy Festo.

Oferta produktowa Festo została ostatnio wzbogacona nowymi produktami. Do najważniejszych należą: napęd pneumatyczny DFPB oraz inteligentny napęd linowy DFPI.

Siłownik obrotowy do automatyzacji procesów DFPB

Siłowniki serii DFPB stanowią logiczną kontynuację serii DRD/DRE. Uzyskano w ten sposób zoptymalizowaną serię napędów o wielu innowacyjnych właściwościach.

Zalety:

- zwarta budowa
- taka sama obudowa dla napędów dwustronnych i jednostronnych



- charakterystyka o stałym momencie obrotowym
- długotrwała eksploatacja – niskie zużycie dzięki nowemu typowi uszczelki stykowej, której działanie jest niezależne od ciśnienia
- możliwość działania w prawo i w lewo dzięki przyłączom zaworów sterujących po obu stronach, zgodnie z ISO 5211
- możliwość współpracy z prawie każdym zaworem wykonawczym dzięki możliwości dokładnego dostosowania momentu obrotowego.

Dane techniczne:

- kąt obrotu i regulacji do 94°
- wał wykonany z anodowanego aluminium, pokrywy końcowe aluminiowe powlekane żywicą epoksydową
- wysoka odporność na korozję (CRC 3)
- regulacja położenia krańcowego we wszystkich wymiarach za pomocą nakrętek blokujących zamkniętych i uszczelnionych zarówno od zewnątrz, jak i od wewnątrz



- samoczynne smarowanie i optymalna praca awaryjna dzięki paskom ślizgowym wykonanym z teflonu węglowego (30% węgla)
- ośmiokątne złącze do zaworu wykonawczego.

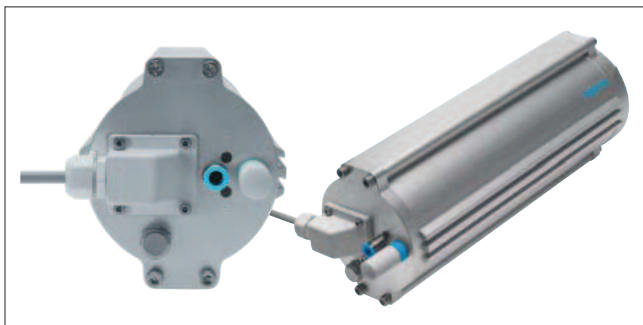


DFPB – do nowych rozwiązań w automatyce procesów technologicznych



Napęd liniowy ze zintegrowanym układem regulacji DFPI

Siłownik DFPI pracujący w układzie zamkniętej pętli przeznaczony jest dla przemysłu przetwórczego, gdzie znajduje zastosowanie w automatyzacji procesów produkcyjnych wykorzystujących zawory uruchamiane mechanicznie. Doskonały do sterowania zaworami, zasuwami i śluzami.



DFPI – napęd z pozycjonerem do stosowania w szczególnie trudnych warunkach

Zalety:

- całość zawarta w solidnej i niewielkiej obudowie, przeznaczonej do stosowania również na zewnątrz
- wysoki stopień ochrony IP (IP 68)
- wysoka odporność na korozję (CRC 3)
- łatwe uruchamianie dzięki samoinicjalizacji
- szybka i łatwa integracja z istniejącą architekturą sterowania działającą na bazie sterownika PLC
- indywidualna regulacja prędkości ruchu naprzód i wstecz w obydwu położeniach krańcowych dzięki funkcji regulacji przepływu
- odporność na mróz dzięki zastosowaniu elementu grzewczego
- opcjonalnie sygnalizacja położenia pośrednich: zastosowanie wyłączników zbliżeniowych Festo.

Dane techniczne:

- siłownik liniowy ze zintegrowanym systemem pomiarowym, blokiem zaworowym i pozycjonerem
- potencjometryczny układ pomiarowy
- dostępne serie o średnicach 100 mm, 160 mm, 200 mm, 250 mm, 320 mm
- możliwe długości skoku do 990 mm
- sygnał wartości zadanej 4 ... 20 mA.



REKLAMA

FESTO

**Partner
w automatyzacji**



Festo Sp. z o.o.
Janki k/Warszawy
ul. Mszczonowska 7
05-090 Raszyn

Contact Center
tel. +48 22 711 41 00
fax +48 22 711 41 02

Hotline: 0 801 333 786
Festo_Poland@festo.com
www.festo.pl