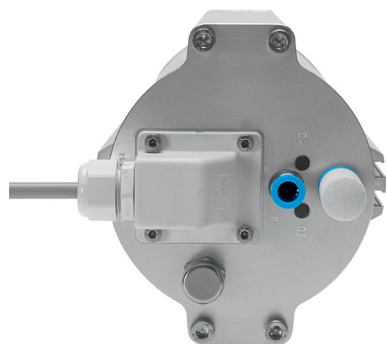


Festo – partner w automatyzacji procesów

Festo tradycyjnie postrzegane jest przez klientów w Polsce i na całym świecie jako partner w automatyzacji procesów wytwórczych w przemysłach: samochodowym, spożywczym, elektrotechniczno-elektronicznym, w produkcji urządzeń gospodarstwa domowego i w przetwórstwie tworzyw sztucznych.



Jednak wyzwania technologiczne ostatnich dekad w dziedzinie chemii, energetyce, górnictwie, gospodarce wodnej czy ochronie środowiska oraz pojawienie się technologii nowej generacji, np. biotechnologii, spowodowały rozszerzenie oferty Festo o systemy automatyki procesów ciągłych. Podstawą tej oferty są obrotowe i liniowe napędy pneumatyczne, przeznaczone do obsługi armatury procesowej oraz systemy sterowania obiektów, zawierające m.in. inteligentne wyspy zaworowe, współpracujące z magistralami komunikacji cyfrowej we wszystkich ogólnie przyjętych standardach (Profibus, ASI, Interbus, CAN, Device Net itp.).



Regulowany napęd liniowy DFPI

To konstrukcja typu „wszystko w jednym”. Parametry techniczne tego napędu to: zintegrowany system pomiarowy poprzez enkoder z liniowym potencjometrycznym czujnikiem przemieszczenia, blok zaworowy i niezwykle trwałe przyłącze czynią go idealnym rozwiązaniem do sterowania zasuwami i zaworami odcinającymi o regulowanym skoku.

Odporna, kompaktowa obudowa, stopień ochrony IP65, IP67 i IP69k, wysoka odporność na korozję KBK3 to właściwości idealnie predysponujące do stosowania na zewnątrz.

Dzięki samoinicjalizacji uruchamianie jest tak samo szybkie i proste jak integracja z istniejącymi architekturaми sterowania poprzez SPS z sygnałem wartości zadanej w zakresie 4...20 mA. Za sprawą funkcji sterowania przepływem prędkość ruchu tłoczyska do tyłu lub do przodu można ustawić osobno i niezależnie od siebie. Opcjonalnie dostępny jest czujnik położenia pośrednich.

O uniwersalności produktu decydują średnice 100/125/160/200/250/320 mm i długości niestandardowe do 990 mm. Na zamówienie konstrukcje specjalne ze skokiem ponad 990 mm.

Ogólne dane techniczne

Średnica tłoka: 100/125/160/200/250/320 mm

Przyłącze pneumatyczne: G 1/4

Odpowietrzenie: G 1/4

Pozycja zabudowy: dowolna

Sygnalizacja położenia: wewnętrzna – enkoder przemieszczenia, zewnętrzna – za pomocą czujnika zbliżeniowego



Zasuwa VZKA z napędem liniowym DFPI

Warunki pracy i otoczenia

Ciśnienie robocze: 6 barów

Medium robocze: filtrowane sprężone powietrze, olejone lub nieolejone

Temp. otoczenia: standardowo od -5°C do +50°C

Temp. przechowywania: od -20°C do +60°C

Ustawienie bezpieczne: wybór za pomocą odpowiedniego kodu – tłoczysko wysuwa się lub cofa

Napięcie robocze: 24 V DC ±10%

Wejściowa wartość zadana: 4...20 mA

Zabezpieczenie: przeciwwybuchowe zgodnie z ATEX, dyrektywa EU 94/9/WE

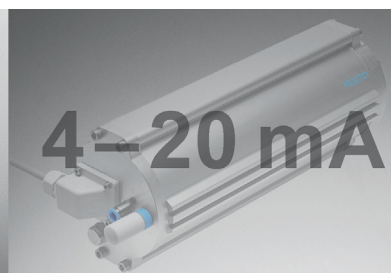
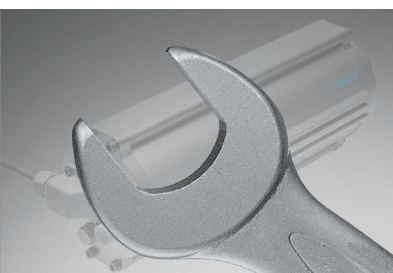
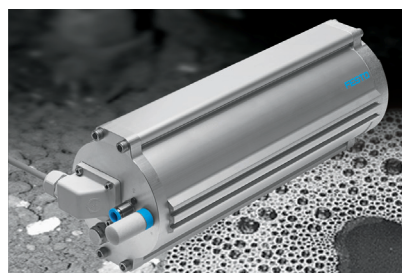
Dokładność: ±2 %

Stopień ochrony: IP65, IP67, IP69k

Przyłącze elektryczne: możliwość wyboru za pomocą kodu rodzaju obudowy przyłącza kablowego – wykonanie lekkie lub ciężkie.

FESTO

Festo Sp. z o.o.
Janki k/Warszawy
ul. Mszczonowska 7
05-090 Raszyn
www.festo.pl



4-20 mA