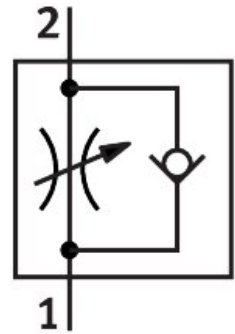


Válvula reguladora de fluxo unidirecional GRLA-M5-QS-6-D

FESTO

Cód. do item: 193139



 [General operating condition](#)

Ficha técnica

Característica	Valor
Função de válvula	Regulador de fluxo unidirecional de escape
Conexão pneumática 1	QS-6
Conexão pneumática 2	M5
Elemento de ajuste	Parafuso com ranhura
Tipo de fixação	Parafusável
Fluxo nominal normal na direção da regulação	115 l/min
Fluxo nominal padrão na direção de retorno	70 l/min ... 110 l/min
Temperatura ambiente	-10 oC ... 60 oC
Classificação marítima	Ver certificado
Posição de instalação	Indiferente
Símbolo	00991452
Pressão operacional por toda a faixa de temperatura	0.2 bar ... 10 bar
Fluxo normal na direção da regulação 6 -> 0 bar	185 l/min
Fluxo normal na direção de retorno 6 -> 0 bar	145 l/min ... 170 l/min
Meio de operação	Ar comprimido conforme ISO 8573-1:2010 [7:4:4]
Observação sobre o meio de operação/controle	Admite operação com ar lubrificado (uso obrigatório de ar lubrificado na operação posterior)
Conformidade LABS	VDMA24364-B1/B2-L
Adequação da sala limpa, medida de acordo com ISO 14644-14	Classe 4, conforme ISO 14644-1
Temperatura do meio	-10 oC ... 60 oC
Torque de aperto nominal	0.8 Nm
Tolerância a torque de aperto nominal	± 10%
Peso do produto	13 g
Material do munhão aparafusado	Latão
Indicação sobre os materiais	Em conformidade com RoHS
Material vedações	Borracha de nitrilo
Material do anel de desengate	POM
Material do parafuso de ajuste	Latão
Material de conexão orientável	zínco fundido cromado