

Silencieux

FESTO



Composants essentiels Festo
Couvrent 80 % de vos tâches d'automatisation

Stock disponible dans le monde entier
Solidité éprouvée : la qualité Festo à un prix attractif
Approvisionnement et gestion des stocks simplifiés

★ Expédiés sous 24 heures depuis l'usine Festo
En stock dans 13 centres de service du monde entier
Plus de 2200 produits


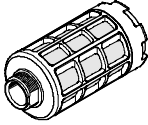

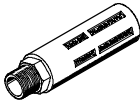



★ Expédiés sous 5 jours depuis l'usine Festo
Assemblés pour vous dans 4 centres de service
à travers le monde
Jusqu'à 6×10^{12} variantes par famille de produits

Cherchez
l'étoile !

Silencieux

Fourniture

FESTO

Version	Type	Raccord D1			Raccord enfichable	Pour Ø intérieur de tuyau	Ø d'embout mâle	Niveau de pression acoustique [dB (A)]	→ Page/ Internet
		Filetage M	Filetage G	Taraudage NPT					
Métal fritté									
	U-PK-3	—	—	—	—	3	—	< 70	4
	U-PK-4	—	—	—	—	4	—	< 74	
Polymère, filetage extérieur									
	U-1/8	—	G1/8	—	—	—	—	< 77	5
	U-1/4	—	G1/4	—	—	—	—	< 77	
	U-3/8	—	G3/8	—	—	—	—	< 82	
	U-1/2	—	G1/2	—	—	—	—	< 80	
	U-3/4	—	G3/4	—	—	—	—	< 83	
	U-1	—	G1	—	—	—	—	< 84	
Polymère, filetage intérieur									
	U-1/8-I	—	G1/8	—	—	—	—	< 77	7
Fonte sous pression									
	U-1/8-B	—	G1/8	—	—	—	—	< 74	8
	U-1/4-B	—	G1/4	—	—	—	—	< 80	
	U-3/8-B	—	G3/8	—	—	—	—	< 80	
	U-1/2-B	—	G1/2	—	—	—	—	< 80	
	U-3/4-B	—	G3/4	—	—	—	—	< 81	
	U-1-B	—	G1	—	—	—	—	< 80	
	U-3/4-B-NPT	—	—	NPT3/4-14	—	—	—	< 81	9
U-1-B-NPT	—	—	NPT1-11 1/2	—	—	—	< 80		
Avec union mâle pour raccord enfichable QS, Quick Star									
	UC-QS-3H	—	—	—	—	—	3	< 60	10
	UC-QS-4H	—	—	—	—	—	4	< 60	
	UC-QS-6H	—	—	—	—	—	6	< 60	
	UC-QS-8H	—	—	—	—	—	8	< 60	
	UC-QS-10H	—	—	—	—	—	10	< 68	
Raccord fileté pour électrodistributeurs CPE, Compact Performance									
	UC-M5	M5	—	—	—	—	—	< 60	11
	UC-M7	M7	—	—	—	—	—	< 58	
	UC-1/8	—	G1/8	—	—	—	—	< 59	
	UC-1/4	—	G1/4	—	—	—	—	< 60	
	UC-3/8	—	G3/8	—	—	—	—	< 60	
Raccord instantané pour électrodistributeurs VUVB-ST12/terminaux de distributeurs type 23 VTUB-12									
	AMTC-P-PC10	—	—	—	Cartouche 10 mm	—	—	< 58	12





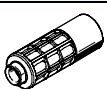

-  - Note

Nettoyer les silencieux au pétrole ou à l'essence (ne pas utiliser de trichloréthylène).

Silencieux

Fourniture

FESTO

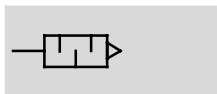
Version	Type	Raccord D1			Raccord enfichable	Pour Ø intérieur de tuyau	Ø d'embout mâle	Niveau de pression acoustique [dB (A)]	→ Page/ Internet	
		Filetage M	Filetage G	Taraudage NPT						
Métallique										
	AMTE-M-H-M5	M5	—	—	—	—	—	< 71	13	
	AMTE-M-H-G18	—	G1/8	—	—	—	—	< 92		
	AMTE-M-H-G14	—	G1/4	—	—	—	—	< 95		
	AMTE-M-H-G38	—	G3/8	—	—	—	—	< 92		
	AMTE-M-H-G12	—	G1/2	—	—	—	—	< 92		
	AMTE-M-LH-M3	M3	—	—	—	—	—	< 55	15	
	AMTE-M-LH-M5	M5	—	—	—	—	—	< 72		
	AMTE-M-LH-G18	—	G1/8	—	—	—	—	< 76		
	AMTE-M-LH-G14	—	G1/4	—	—	—	—	< 83		
	AMTE-M-LH-G38	—	G3/8	—	—	—	—	< 82		
	AMTE-M-LH-G12	—	G1/2	—	—	—	—	< 88		
	AMTE-M-LH-G34	—	G3/4	—	—	—	—	< 85		
	AMTE-M-LH-G1	—	G1	—	—	—	—	< 88		
	AMTE-M-LH-U10	—	—	UNF10-32	—	—	—	< 71		17
	AMTE-M-LH-N18	—	—	NPT1/8-27	—	—	—	< 77		
AMTE-M-LH-N14	—	—	NPT1/4-18	—	—	—	< 82			
AMTE-M-LH-N38	—	—	NPT3/8-18	—	—	—	< 83			
AMTE-M-LH-N12	—	—	NPT1/2-14	—	—	—	< 85			
Pour venturis VN-T2/ T3										
	UO-M7	M7	—	—	—	—	—	—	19	
	UO-1/8	—	G1/8	—	—	—	—	—		
	UO-1/4	—	G1/4	—	—	—	—	—		
Pour venturis VN-T4/ T6										
	UOM-1/4	—	G1/4	—	—	—	—	—	20	
	UOM-3/8	—	G3/8	—	—	—	—	—		
	UOMS-1/4	—	—	—	—	—	—	—		
	UOMS-3/8	—	—	—	—	—	—	—		
Pour distributeur de mise en pression progressive et d'échappement MS6-SV										
	UOS-1	—	G1	—	—	—	—	< 75	ms6-sv	
Silencieux-filtre										
	LFU-1/4	—	G1/4	—	—	—	—	< 40	lfu	
	LFU-3/8	—	G3/8	—	—	—	—	—		
	LFU-1/2	—	G1/2	—	—	—	—	—		
	LFU-1	—	G1	—	—	—	—	—		

Silencieux U

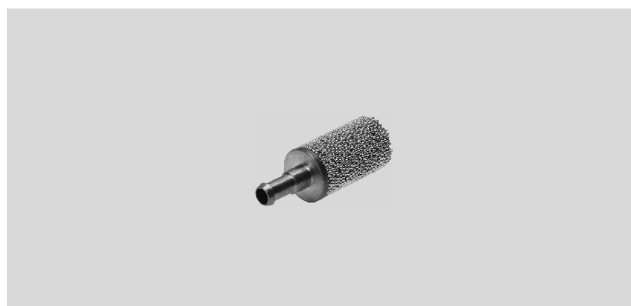
Fiche de données techniques — Métal fritté

FESTO

Fonction



- Pour la réduction du bruit et la prévention de l'encrassement sur les raccords d'échappement de composants pneumatiques
- Encombrement réduit



Caractéristiques techniques générales		
Raccord pneumatique	PK-3	PK-4
Position de montage	Indifférente	
Niveau de pression acoustique ¹⁾ [dB (A)]	< 70	< 74
Débit par rapport à l'atmosphère ²⁾ [l/mn]	80	150
Poids du produit [g]	5	5

1) Mesuré à une distance de 1 m, pour 6 bar mis à l'atmosphère

2) Valeurs mesurées pour p1 = 6 bar

Conditions de service et d'environnement	
Pression de service [bar]	0 ... 10
Fluide de service	Air comprimé selon ISO 8573-1:2010 [7:-:-]
Conseils pour le fluide de service/ de commande	Fonctionnement lubrifié possible (requis pour d'autres opérations)
Température ambiante [°C]	-10 ... +70

Matériaux	
Embout fileté	Laiton
Garniture du silencieux	Bronze
Note relative aux matériaux	Conformes RoHS

Dimensions Télécharger les données de CAO → www.festo.fr

U-PK-3	U-PK-4
<p>1 Raccord cannelé pour intérieur de tuyau de $\varnothing 3$</p>	<p>2 Raccord cannelé pour intérieur de tuyau de $\varnothing 4$</p>

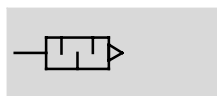
Références			
Raccord pneumatique	Références	Type	PE ¹⁾
PK-3	4646	U-PK-3	10
PK-4	4932	U-PK-4	10

1) Quantité par paquet

Silencieux U

Fiche de données techniques — Version en polymère, filetage extérieur

Fonction



- Servent à l'abaissement du niveau sonore sur des raccords d'échappement de composants pneumatiques



Caractéristiques techniques générales

Raccord pneumatique	G1/8	G1/4	G3/8	G1/2	G3/4	G1
Position de montage	Indifférente					
Niveau de pression acoustique ¹⁾ [dB (A)]	< 77	< 77	< 82	< 80	< 83	< 84
Débit par rapport à l'atmosphère ²⁾ [l/mn]	2050	3400	5900	10600	15000	19900
Poids du produit [g]	2	8	30	58	83	140

1) Mesuré à une distance de 1 m, pour 6 bar mis à l'atmosphère

2) Valeurs mesurées pour p1 = 6 bar

Conditions de service et d'environnement

Pression de service [bar]	0 ... 10
Fluide de service	Air comprimé selon ISO 8573-1:2010 [7:-:-]
Conseils pour le fluide de service/ de commande	Fonctionnement lubrifié possible (requis pour d'autres opérations)
Température ambiante [°C]	-10 ... +70

Matériaux

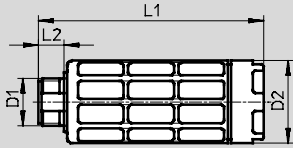
Corps	Polyacétal
Garniture du silencieux	Polyéthylène
Note relative aux matériaux	Sans cuivre ni PTFE
	Conformes RoHS

Silencieux U

Fiche de données techniques — Version en polymère, filetage extérieur

Dimensions

Télécharger les données de CAO → www.festo.fr



Références

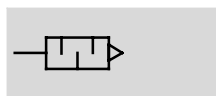
Raccord pneumatique D1	D2 ∅	L1	L2	Références	Type	PE ¹⁾
G ¹ / ₈	15,2	35,9	5,5	★ 2307	U- ¹ / ₈	1
				534222	U- ¹ / ₈ -50	50
G ¹ / ₄	19	57	6,5	★ 2316	U- ¹ / ₄	1
				534223	U- ¹ / ₄ -20	20
G ³ / ₈	33,5	78,8	7,5	★ 2309	U- ³ / ₈	1
				534224	U- ³ / ₈ -20	20
G ¹ / ₂	43	88,1	9	★ 2310	U- ¹ / ₂	1
				534225	U- ¹ / ₂ -20	20
G ³ / ₄	45	120,7	10,5	2311	U- ³ / ₄	1
G1	55	126,5	11,5	2312	U-1	1

1) Quantité par paquet

Silencieux U

Fiche de données techniques — Version en polymère avec taraudage

Fonction



- Servent à l'abaissement du niveau sonore sur des raccords d'échappement de composants pneumatiques



Caractéristiques techniques générales

Raccord pneumatique	G $\frac{1}{8}$
Position de montage	Indifférente
Niveau de pression acoustique ¹⁾ [dB (A)]	< 77
Débit par rapport à l'atmosphère ²⁾ [l/mn]	2050
Poids du produit [g]	4

1) Mesuré à une distance de 1 m, pour 6 bar mis à l'atmosphère

2) Valeurs mesurées pour p₁ = 6 bar

Conditions de service et d'environnement

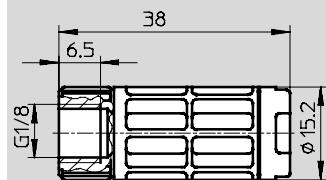
Pression de service [bar]	0 ... 10
Fluide de service	Air comprimé selon ISO 8573-1:2010 [7:-:-]
Conseils pour le fluide de service/ de commande	Fonctionnement lubrifié possible (requis pour d'autres opérations)
Température ambiante [°C]	-10 ... +70

Matériaux

Corps	Polyacétal
Garniture du silencieux	Polyéthylène
Note relative aux matériaux	Sans cuivre ni PTFE Conformes RoHS

Dimensions

Télécharger les données de CAO → www.festo.fr



Références

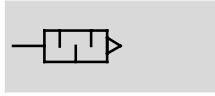
Raccord pneumatique	Références	Type
G $\frac{1}{8}$	3670	U-1/8-I

Silencieux U

Fiche de données techniques — Version moulée sous pression

FESTO

Fonction



- Servent à l'abaissement du niveau sonore sur des raccords d'échappement de composants pneumatiques



Caractéristiques techniques générales						
Raccord pneumatique	G1/8	G1/4	G3/8	G1/2	G3/4	G1
Position de montage	Indifférente					
Niveau de pression acoustique ¹⁾ [dB (A)]	< 74	< 80	< 80	< 80	< 81	< 80
Débit par rapport à l'atmosphère ²⁾ [l/mn]	1204	2838	5734	7622	13266	15102
Poids du produit [g]	8	17	37	75	120	233

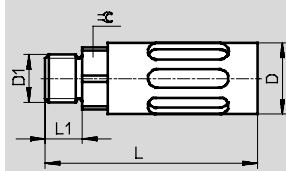
1) Mesuré à une distance de 1 m, pour 6 bar mis à l'atmosphère

2) Valeurs mesurées pour p1 = 6 bar

Conditions de service et d'environnement	
Pression de service [bar]	0 ... 10
Fluide de service	Air comprimé selon ISO 8573-1:2010 [7:-:-]
Conseils pour le fluide de service/ de commande	Fonctionnement lubrifié possible
Température ambiante [°C]	-10 ... +70

Matériaux	
Corps	Aluminium moulé sous pression
Garniture du silencieux	Polyéthylène
Note relative aux matériaux	Sans cuivre ni PTFE Conformes RoHS

Dimensions Télécharger les données de CAO → www.festo.fr



Références						
Raccord pneumatique	D	L	L1	≡	Références	Type
D1	∅					
G1/8	16	39,2	5,5	14	★ 6841	U-1/8-B
G1/4	19,5	55,6	6,5	17	★ 6842	U-1/4-B
G3/8	25	86,6	7,5	19	★ 6843	U-3/8-B
G1/2	28	116,5	9	24	★ 6844	U-1/2-B
G3/4	38	138	10,5	32	6845	U-3/4-B
G1	47,8	177	11,5	36	151990	U-1-B

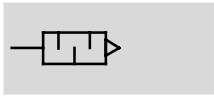
Composants essentiels Festo Expédiés sous 24 heures depuis l'usine Festo
Expédiés sous 5 jours depuis l'usine Festo

Silencieux U, NPT

Fiche de données techniques — Version moulée sous pression

FESTO

Fonction



- Servent à l'abaissement du niveau sonore sur des raccords d'échappement de composants pneumatiques



Caractéristiques techniques générales		
Raccord pneumatique	NPT $\frac{3}{4}$ -14	NPT1-11 $\frac{1}{2}$
Position de montage	Indifférente	
Niveau de pression acoustique ¹⁾	[dB (A)] < 81	< 80
Débit par rapport à l'atmosphère ²⁾	[l/mn] 11834	15102
Poids du produit	[g] 128	233

1) Mesuré à une distance de 1 m, pour 6 bar mis à l'atmosphère

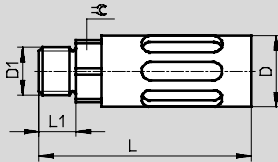
2) Valeurs mesurées pour p₁ = 6 bar

Conditions de service et d'environnement	
Pression de service	[bar] 0 ... 10
Fluide de service	Air comprimé selon ISO 8573-1:2010 [7:-:-]
Conseils pour le fluide de service/ de commande	Fonctionnement lubrifié possible (requis pour d'autres opérations)
Température ambiante	[°C] -10 ... +70

Matériaux	
Corps	Aluminium moulé sous pression
Embout fileté	Alliage d'aluminium corroyé
Garniture du silencieux	Polyéthylène
Note relative aux matériaux	Sans cuivre ni PTFE Conformes RoHS

Dimensions

Télécharger les données de CAO → www.festo.fr



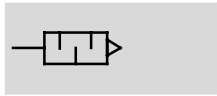
Références						
Raccord pneumatique	D	L	L1	≅	Références	Type
D1	∅					
NPT $\frac{3}{4}$ -14	38	151	18	30	566823	U- $\frac{3}{4}$ -B-NPT
NPT1-11 $\frac{1}{2}$	47,8	193,3	22,5	41	571280	U-1-B-NPT

Silencieux UC

Fiche de données techniques — Version avec union mâle

FESTO

Fonction



- Servent à l'abaissement du niveau sonore sur des raccords d'échappement de composants pneumatiques
- Pour raccords instantanés QS 3 ... 10 mm



Caractéristiques techniques générales					
Embout mâle : Ø	3	4	6	8	10
Position de montage	Indifférente				
Niveau de pression acoustique ¹⁾ [dB (A)]	< 60	< 60	< 60	< 60	< 68
Débit par rapport à l'atmosphère ²⁾ [l/mn]	170	350	800	1500	3100
Poids du produit [g]	0,4	0,5	1,1	2,3	5,5

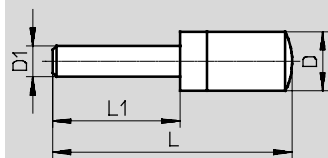
1) Mesuré à une distance de 1 m, pour 6 bar mis à l'atmosphère

2) Valeurs mesurées pour p1 = 6 bar

Conditions de service et d'environnement	
Pression de service [bar]	0 ... 10
Fluide de service	Air comprimé selon ISO 8573-1:2010 [7:-:-]
Conseils pour le fluide de service/ de commande	Fonctionnement lubrifié possible
Température ambiante [°C]	-10 ... +70

Matériaux	
Embout fileté	Polyéthylène
Garniture du silencieux	Polyéthylène
Note relative aux matériaux	Conformes RoHS

Dimensions Télécharger les données de CAO → www.festo.fr

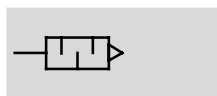


Références					
Ø d'embout mâle D1	D Ø	L	L1	Références	Type
3	7,8 +0,1/-0,3	29,1 ±0,6	14,4 ±0,2	165005	UC-QS-3H
4	7,8 +0,1/-0,3	31,0 ±0,6	16,3 ±0,2	165006	UC-QS-4H
6	9,8 -0,4	41,3 +1,4	17,2	165007	UC-QS-6H
8	13,8 +0,2/-0,3	54,4 +0,5/-1,0	23,4	175611	UC-QS-8H
10	17,8 -0,3	68,7 +0,2/-0,8	26,7	526475	UC-QS-10H

Silencieux UC

Fiche de données techniques — Raccord fileté

Fonction



- Servent à l'abaissement du niveau sonore sur des raccords d'échappement de composants pneumatiques
- Pour électrodistributeurs CPE, Compact Performance



Caractéristiques techniques générales					
Raccord pneumatique	M5	M7	G1/8	G1/4	G3/8
Position de montage	Indifférente				
Niveau de pression acoustique ¹⁾ [dB (A)]	< 60	< 58	< 59	< 60	< 60
Débit par rapport à l'atmosphère ²⁾ [l/mn]	350	800	1700	3200	5000
Poids du produit [g]	0,4	1,2	2,6	5,2	10,5

1) Mesuré à une distance de 1 m, pour 6 bar mis à l'atmosphère

2) Valeurs mesurées pour p1 = 6 bar

Conditions de service et d'environnement	
Pression de service [bar]	0 ... 10
Fluide de service	Air comprimé selon ISO 8573-1:2010 [7:-:-]
Conseils pour le fluide de service/ de commande	Fonctionnement lubrifié possible
Température ambiante [°C]	-10 ... +70

Matériaux	
Embout fileté	Polyéthylène
Garniture du silencieux	Polyéthylène
Note relative aux matériaux	Conformes RoHS

Dimensions	Télécharger les données de CAO → www.festo.fr

Références						
Raccord pneumatique D1	D Ø	L	L1	Références	Type	PE ¹⁾
M5	7,8 +0,1/-0,3	19,4 +0,6/-0,8	4,5 ±0,2	165003	UC-M5	1
				534217	UC-M5-50	50
M7	9,8 -0,4	30,7 +0,6/-0,8	5,5 -0,5	161418	UC-M7	1
				534218	UC-M7-50	50
G1/8	13,8 +0,2/-0,3	38,0 +0,8/-1,0	6,5 ±0,1	161419	UC-1/8	1
				534219	UC-1/8-50	50
G1/4	17,8 -0,3	50,8 +0,8/-1,0	8,5 ±0,15	165004	UC-1/4	1
				534220	UC-1/4-20	20
G3/8	22,1 -0,4	69,5 +0,6/-0,8	9,5 ±0,1	1707427	UC-3/8	1
				576759	UC-3/8-20	20

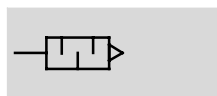
1) Quantité par paquet

Silencieux AMTC

Fiche de données techniques

FESTO

Fonction



- Pour électrodistributeurs VUVB-ST12/ terminaux de distributeurs VTUB-12
- Fixation au moyen d'une broche (étrier de ressort), comprise dans la fourniture du distributeur



Caractéristiques techniques générales	
Raccord pneumatique	Cartouche 10 mm
Position de montage	Indifférente
Niveau de pression acoustique ¹⁾ [dB (A)]	≤ 58
Débit par rapport à l'atmosphère ²⁾ [l/mn]	800
Poids du produit [g]	2,0

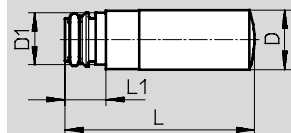
1) Mesuré à une distance de 1 m, pour 6 bar mis à l'atmosphère

2) Valeurs mesurées pour p1 = 6 bar

Conditions de service et d'environnement	
Pression de service [bar]	0 ... 10
Fluide de service	Air comprimé selon ISO 8573-1:2010 [7:-:-]
Conseils pour le fluide de service/de commande	Fonctionnement lubrifié possible
Température ambiante [°C]	-5 ... +60

Matériaux	
Embout fileté	Polyéthylène
Garniture du silencieux	Polyéthylène
Note relative aux matériaux	Conformes RoHS

Dimensions Télécharger les données de CAO → www.festo.fr



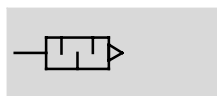
Références	D	D1	L	L1	Références	Type	PE ¹⁾
Raccord pneumatique	∅	∅					
Cartouche 10 mm	9,8	8,9	31,4	6,8	1224460	AMTC-P-PC10	1

1) Quantité par paquet

Silencieux AMTE

Fiche de données techniques — Version courte

Fonction



- Servent à l'abaissement du niveau sonore sur des raccords d'échappement d'installations pneumatiques



Caractéristiques techniques générales					
Raccord pneumatique	M5	G1/8	G1/4	G3/8	G1/2
Position de montage	Indifférente				
Niveau de pression acoustique ¹⁾ [dB (A)]	< 71	< 92	< 95	< 92	< 92
Débit par rapport à l'atmosphère ²⁾ [l/mn]	91	615	1000	1545	2745
Poids du produit [g]	1,1	5	9,5	17	30

1) Mesuré à une distance de 1 m, pour 6 bar mis à l'atmosphère

2) Valeurs mesurées pour p1 = 6 bar

Conditions de service et d'environnement	
Pression de service [bar]	0 ... 10
Fluide de service	Air comprimé selon ISO 8573-1:2010 [7:-:-]
Conseils pour le fluide de service/de commande	Fonctionnement lubrifié possible
Température ambiante [°C]	-40 ... +80
Résistance à la corrosion CRC ¹⁾	1

1) Classe de protection anticorrosion CRC 1 selon la norme Festo FN 940070

Faible résistance à la corrosion. Utilisation en intérieur sec ou transport- et protection. S'applique également aux pièces derrière les capots, dans des zones intérieures non visibles, ou à des pièces couvertes dans l'application (par exemple un axe d'entraînement).

Matériaux	
Embout fileté	Laiton
Garniture du silencieux	Bronze
Note relative aux matériaux	Conformes RoHS

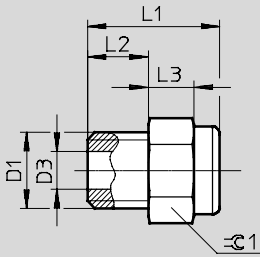
Silencieux AMTE

Fiche de données techniques — Version courte

FESTO

Dimensions

Télécharger les données de CAO → www.festo.fr



Références

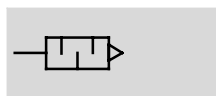
Raccord pneumatique	D3	L1	L2	L3	⊖C 1	Références	Type	PE ¹⁾
D1	∅	±0,5	±0,1		-0,2			
M5	2,5	8,7	4	3	6	1206621	AMTE-M-H-M5	20
G1/8	6,5	11,8	5,5	3,5	12	1206622	AMTE-M-H-G18	20
G1/4	9	13,8	6,5	4	15	1206623	AMTE-M-H-G14	20
G3/8	12	16,5	7,5	6	19	1206624	AMTE-M-H-G38	10
G1/2	15	19	10	6	24	1206625	AMTE-M-H-G12	10

1) Quantité par paquet

Silencieux AMTE

Fiche de données techniques — Version longue

Fonction



- Servent à l'abaissement du niveau sonore sur des raccords d'échappement d'installations pneumatiques



Caractéristiques techniques générales

Raccord pneumatique	M3	M5	G1/8	G1/4	G3/8	G1/2	G3/4	G1
Position de montage	Indifférente							
Niveau de pression acoustique ¹⁾ [dB (A)]	< 55	< 72	< 76	< 83	< 82	< 88	< 85	< 88
Débit par rapport à l'atmosphère ²⁾ [l/mn]	95	255	1735	3140	5430	10500	12400	17235
Poids du produit [g]	0,4	1,5	7,5	13	26	43	80	115

1) Mesuré à une distance de 1 m, pour 6 bar mis à l'atmosphère

2) Valeurs mesurées pour p1 = 6 bar

Conditions de service et d'environnement

Pression de service [bar]	0 ... 10
Fluide de service	Air comprimé selon ISO 8573-1:2010 [7:-:-]
Conseils pour le fluide de service/de commande	Fonctionnement lubrifié possible
Température ambiante [°C]	-40 ... +80
Résistance à la corrosion CRC ¹⁾	1

1) Classe de protection anticorrosion CRC 1 selon la norme Festo FN 940070

Faible résistance à la corrosion. Utilisation en intérieur sec ou transport et protection. S'applique également aux pièces derrière les capots, dans des zones intérieures non visibles, ou à des pièces couvertes dans l'application (par exemple un axe d'entraînement).

Matériaux

Embout fileté	Laiton
Garniture du silencieux	Bronze
Note relative aux matériaux	Conformes RoHS

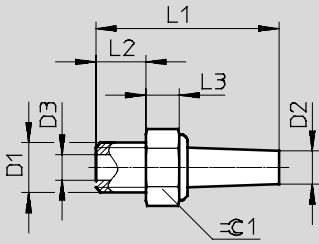
Silencieux AMTE

Fiche de données techniques — Version longue

FESTO

Dimensions

Télécharger les données de CAO → www.festo.fr



Références

Raccord pneumatique D1	D2 ∅ ±0,5	D3 ∅	L1 ±1	L2 ±0,1	L3	≡ _C 1 -0,2	Références	Type	PE ¹⁾
M3	2	1,5	14	3	2	4	1231120	AMTE-M-LH-M3	20
M5	3	2,5	19,8	4	3	6	1205858	AMTE-M-LH-M5	20
G1/8	8	6,5	23,7	5,5	3,5	12	1205860	AMTE-M-LH-G18	20
G1/4	10	9	29	6,5	4	15	1205861	AMTE-M-LH-G14	20
G3/8	12	12	41	7,5	6	19	1205862	AMTE-M-LH-G38	10
G1/2	16	15	46,5	10	6	24	1205863	AMTE-M-LH-G12	10
G3/4	20,5	20	50	10	6	30	1205864	AMTE-M-LH-G34	10
G1	20,5	26	59	10	6	36	1205865	AMTE-M-LH-G1	10

1) Quantité par paquet

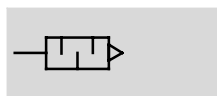
Composants essentiels Festo

Expédiés sous 24 heures depuis l'usine Festo
Expédiés sous 5 jours depuis l'usine Festo

Silencieux AMTE, NPT

Fiche de données techniques — Version longue

Fonction



- Servent à l'abaissement du niveau sonore sur des raccords d'échappement d'installations pneumatiques



Caractéristiques techniques générales

Raccord pneumatique	UNF10-32	NPT1/8-27	NPT1/4-18	NPT3/8-18	NPT1/2-14
Position de montage	Indifférente				
Niveau de pression acoustique ¹⁾ [dB (A)]	< 71	< 77	< 82	< 83	< 85
Débit par rapport à l'atmosphère ²⁾ [l/mn]	260	1615	3080	5365	9240
Poids du produit [g]	1,7	9	17	29	46

1) Mesuré à une distance de 1 m, pour 6 bar mis à l'atmosphère

2) Valeurs mesurées pour p1 = 6 bar

Conditions de service et d'environnement

Pression de service [bar]	0 ... 10
Fluide de service	Air comprimé selon ISO 8573-1:2010 [7:-:-]
Conseils pour le fluide de service/de commande	Fonctionnement lubrifié possible
Température ambiante [°C]	-40 ... +80
Résistance à la corrosion CRC ¹⁾	1

1) Classe de protection anticorrosion CRC 1 selon la norme Festo FN 940070

Faible résistance à la corrosion. Utilisation en intérieur sec ou transport- et protection. S'applique également aux pièces derrière les capots, dans des zones intérieures non visibles, ou à des pièces couvertes dans l'application (par exemple un axe d'entraînement).

Matériaux

Embout fileté	Laiton
Garniture du silencieux	Bronze
Note relative aux matériaux	Conformes RoHS

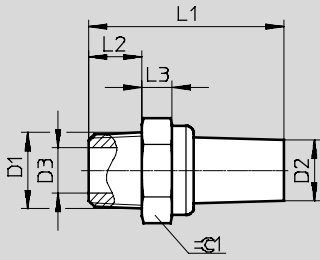
Silencieux AMTE, NPT

Fiche de données techniques — Version longue

FESTO

Dimensions

Télécharger les données de CAO → www.festo.fr



Références

Raccord pneumatique	D2	D3	L1	L2	L3	⊖ 1	Références	Type	PE ¹⁾
D1	∅ ±0,5	∅	±1	±0,1		-0,2			
UNF10-32	3	2,5	20,3	4	3,5	6	1206994	AMTE-M-LH-U10	20
NPT1/8-27	8	6	25,7	7	4	12	1206989	AMTE-M-LH-N18	20
NPT1/4-18	10	9	34,5	11	5	15	1206990	AMTE-M-LH-N14	20
NPT3/8-18	12	11,5	43,2	11	5,5	19	1206991	AMTE-M-LH-N38	10
NPT1/2-14	16	15	49	13	5,5	24	1206992	AMTE-M-LH-N12	10

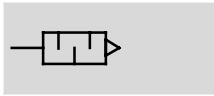
1) Quantité par paquet

Silencieux UO

Fiche de données techniques

FESTO

Fonction



- Utilisation uniquement pour les venturis VN-T2/T3
- Silencieux spéciaux avec orifice de sortie
- Permet un fonctionnement sans problème des venturis



Caractéristiques techniques générales			
Raccord pneumatique	M7	G1/8	G1/4
Position de montage	Indifférente		
Poids du produit [g]	2,5	5	8

Conditions de service et d'environnement	
Pression de service du venturi [bar]	0 ... 8
Fluide de service	Air comprimé selon ISO 8573-1:2010 [7:4:4]
Température ambiante [°C]	-10 ... +60
Résistance à la corrosion CRC ¹⁾	2

1) Classe de résistance à la corrosion 2 selon la norme Festo 940 070
Pièces modérément soumises à la corrosion. Pièces externes visibles dont la surface répond essentiellement à des critères d'apparence, en contact direct avec une atmosphère industrielle courante ou avec des fluides tels que des huiles de coupe ou des lubrifiants.

Matériaux	
Embout fileté	Polyéthylène
Garniture du silencieux	Polyéthylène
Note relative aux matériaux	Sans cuivre ni PTFE

Dimensions Télécharger les données de CAO → www.festo.fr

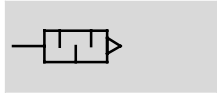
Références						
Raccord pneumatique	D	D2	L	L1	Références	Type
D1	∅					
M7	9,8	3	36,7	5,5	197582	UO-M7
G1/8	13,8	3,5	48	6,5	197583	UO-1/8
G1/4	17,8	5,3	62,3	8,5	197584	UO-1/4

Silencieux UOM/extension de silencieux UOMS

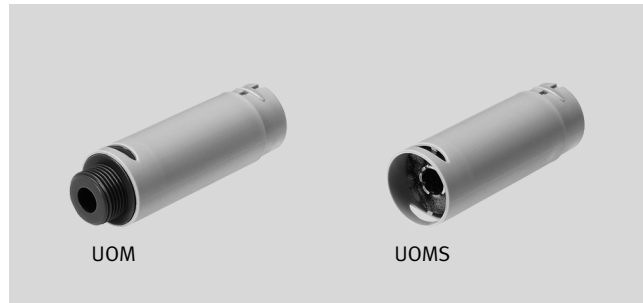
FESTO

Fiche de données techniques

Fonction



- Utilisation uniquement pour les venturis VN-T4/T6
- Silencieux spéciaux avec orifice de sortie
- Permet un fonctionnement sans problème des venturis
- Extension de silencieux afin de réduire davantage le bruit



Caractéristiques techniques générales				
Type	UOM-1/4	UOM-3/8	UOMS-1/4	UOMS-3/8
Raccord pneumatique	G1/4	G3/8	—	—
Conception	Silencieux ouvert			
Type de fixation	A visser		à encliquetage	
Position de montage	Indifférente			
Type d'étanchéité de l'embout fileté	Sans joint			
Poids du produit [g]	11,1	22,7	8,6	17,5

Conditions de service et d'environnement	
Pression de service du venturi [bar]	0 ... 8
Fluide de service	Air comprimé selon ISO 8573-1:2010 [—:—:—]
Température ambiante [°C]	0 ... +60
Résistance à la corrosion CRC ¹⁾	2

1) Classe de résistance à la corrosion 2 selon la norme Festo 940 070

Pièces modérément soumises à la corrosion. Pièces externes visibles dont la surface répond essentiellement à des critères d'apparence, en contact direct avec une atmosphère industrielle courante ou avec des fluides tels que des huiles de coupe ou des lubrifiants.

Matériaux	
Corps	Polyacétal
Tube intérieur	Alliage d'aluminium corroyé
Embout fileté	Polyacétal
Garniture du silencieux	Mousse polyuréthane
Note relative aux matériaux	Sans cuivre ni PTFE Matériaux contenant du silicone

Dimensions		Télécharger les données de CAO → www.festo.fr
UOM	UOMS	

Références							
Raccord pneumatique	D	D2	L	L1	L2	Références	Type
D1	∅	∅					
Silencieux							
G1/4	17,8	—	73	8	10	538432	UOM-1/4
G3/8	23,8	—	74	8,6	10,5	538433	UOM-3/8
Extension silencieuse							
—	17,8	16	64,5	—	10	538436	UOMS-1/4
—	23,8	22	65,2	—	10,5	538437	UOMS-3/8