

Клапан Пропорциональный MPYE-5-1/8-LF-010-B

№ изделия: 151692

FESTO

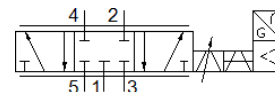


Таблица данных

Характеристика	Значение
Условный проход	4 mm
Тип управления	электрический
Тип уплотнения	Твердый
Положение при сборке	Любое
Тип конструкции	Золотниковый
Тип сброса	Магнитная пружина
Инструкции по безопасности	MPYE безопасное положение: Если кабель питания будет разорван, распределитель займет среднюю позицию
Тип пилотного управления	прямой
Направление потока	неревверсивный
Функция распределителя	5/3 Н.З.
Защищен от смены полярности	для всех электрических соединений
Рабочее давление	0 ... 10 bar
значение b	0,12
значение C	1,65 l/sbar
Стандартный номинальный расход	350 l/min
Предельная частота	95 Hz
Макс. гистерезис	0,4 %
Диапазон рабочего напряжения DC	17 ... 30 V
Остаточная пульсация	5 %
Значения УСТАВКА/РЕАЛЬНО	Напряжение 0 - 10 V
Рабочая среда	Сжатый воздух в соответствии с ISO8573-1:2010 [6:4:4]
Примечание по рабочей среде	Операция смазывания невозможна
Обозначение CE (см. заявление о соответствии)	в соответствии с директивой EU по электромагнитной совместимости EMC
КС mark	КС-EMV
Классификация сопротивления коррозии CRC	2 - Средняя стойкость к коррозии
Температура среды	5 ... 40 °C
Класс защиты	IP65
Температура окружающей среды	0 ... 50 °C
Авторизация	RCM Mark
Вес продукта	285 g
Электрическое подключение	Разъем Круглого дизайна M12x1 4-пин
Тип крепления	со сквозным отверстием
Пневматическое подключение, канал 1	G1/8
Пневматическое подключение, канал 2	G1/8
Пневматическое подключение, канал 3	G1/8
Пневматическое присоединение, канал 4	G1/8
Пневматическое присоединение, канал 5	G1/8
Замечания по материалу	Соответствует директиве по ограничению использования опасных веществ (RoHS)
Материал крышки	ABS покрытый
Материал уплотнений	NBR
Материал корпуса	Алюминий Анодированный