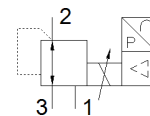
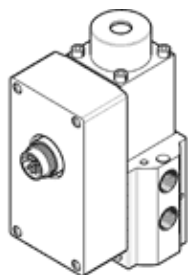


# Пропорциональный регулятор давления MPPE-3-1/8-PU-PO-420

№ изделия: 187762

FESTO



## Таблица данных

Характеристика	Значение
Номинальный диаметр, подача давления	3 mm
Номинальный диаметр, выхлоп	2 mm
Тип управления	электрический
Тип уплотнения	мягкий
Положение при сборке	Любое
Тип конструкции	поршневой регулятор прямого действия
Защита от короткого замыкания	для всех электрических соединений
Инструкции по безопасности	Безопасная позиция MPPE
Защищен от смены полярности	для всех электрических соединений
Функция распределителя	3-ходовой пропорциональный регулятор давления, Н.З.
Рабочее давление	$\leq 12$ bar
Диапазон давления управления	0 ... 10 bar
Входное давление 1	11 ... 12 bar
Макс. гистерезис давления	0,01 bar
Время выключения	410 ms
Время включения	220 ms
Диапазон рабочего напряжения DC	18 ... 30 V
Остаточная пульсация	10 %
Значения УСТАВКА/РЕАЛЬНО	Current type 4 - 20 mA
Рабочая среда	Сжатый воздух в соответствии с ISO8573-1:2010 [7:4:4] Инертные газы
Примечание по рабочей среде	Возможна работа со смазкой (впоследствии требуется постоянная смазка)
Обозначение CE (см. заявление о соответствии)	в соответствии с директивой EU по электромагнитной совместимости EMC
КС mark	КС-EMV
Классификация сопротивления коррозии CRC	2 - Средняя стойкость к коррозии
Температура среды	0 ... 60 °C
Класс защиты	IP65
Температура окружающей среды	0 ... 50 °C
Авторизация	RCM Mark
Вес продукта	915 g
Электрическое подключение	Разъем Круглого дизайна по DIN 45326 M16x0,75 8-пин
Тип крепления	со сквозным отверстием
Пневматическое подключение, канал 1	G1/8
Пневматическое подключение, канал 2	G1/8
Пневматическое подключение, канал 3	G1/8
Замечания по материалу	Соответствует директиве по ограничению использования опасных веществ (RoHS)
Материал корпуса	Алюминиевый сплав
Материал мембраны	NBR