

Пропорциональный регулятор давления VPPE-3-1/8-6-010

№ изделия: 539639

FESTO

Регулировка давления электрическим сигналом, подходит для
блочного монтажа

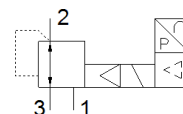
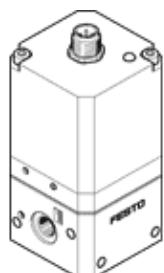


Таблица данных

Характеристика	Значение
Номинальный диаметр, подача давления	5 mm
Номинальный диаметр, выхлоп	2,5 mm
Тип управления	электрический
Тип уплотнения	мягкий
Положение при сборке	Любое Предпочтительно вертикально
Тип конструкции	Пилотный поршневой регулятор
Защита от короткого замыкания	для всех электрических соединений
Инструкции по безопасности	Обеспечение безопасности VPPE: при повреждении питающего кабеля давление на выходе сохраняется без регулирования.
Защищен от смены полярности	для всех электрических соединений
Функция распределителя	3-ходовой пропорциональный регулятор давления, Н.З.
Рабочее давление	≤ 8 bar
Диапазон давления управления	0,15 ... 6 bar
Входное давление 1	7 ... 8 bar
Макс. гистерезис давления	0,15 bar
Стандартный номинальный расход	850 l/min
Время выключения	1.300 ms
Время включения	550 ms
Диапазон рабочего напряжения DC	21,6 ... 26,4 V
Макс. потребление тока	150 mA
Макс. потребление электроэнергии	3,6 W
Остаточная пульсация	10 %
Значения УСТАВКА/РЕАЛЬНО	Напряжение 0 - 10 V
Рабочая среда	Сжатый воздух в соответствии с ISO8573-1:2010 [7:4:4] Инертные газы
Примечание по рабочей среде	Операция смазывания невозможна
Обозначение CE (см. заявление о соответствии)	в соответствии с директивой EU по электромагнитной совместимости EMC
КС mark	КС-EMV
Классификация сопротивления коррозии CRC	2 - Средняя стойкость к коррозии
Температура среды	10 ... 50 °C
Класс защиты	IP65
Температура окружающей среды	10 ... 50 °C
Авторизация	RCM Mark с UL us - Listed (OL)
Вес продукта	445 g
Электрическое подключение	Разъем Круглого дизайна M12x1 4-пин
Тип крепления	со сквозным отверстием
Пневматическое подключение, канал 1	G1/8

Характеристика	Значение
Пневматическое подключение, канал 2	G1/8
Замечания по материалу	Соответствует директиве по ограничению использования опасных веществ (RoHS)
Материал корпуса	Алюминиевый сплав
Материал мембраны	NBR