

Клапан Пропорциональный VPWP-4-

№ изделия: 550170

FESTO

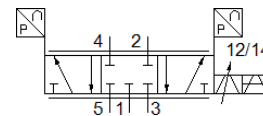


Таблица данных

Общая таблица данных - Индивидуальные значения зависят от вашей конфигурации.

Характеристика	Значение
Условный проход	4 mm
Тип управления	электрический
Тип уплотнения	Твердый
Положение при сборке	Любое
Тип конструкции	Предпочтительно горизонтально (сегменты дисплея вверх)
Тип сброса	Золотниковый
Инструкции по безопасности	Со встроенными датчиками давления
Тип пилотного управления	Магнитная пружина
Направление потока	Позиция безопасности VPWP
Функция распределителя	прямой
Отображение состояния	направление потока
Рабочее давление	5/3 Н.З., пропорциональный клапан прямого управления
Рабочее давления, позиционирование / soft stop	Желтый светодиод = PL (силовая нагрузка) Зеленый светодиод = питание Красный светодиод = ошибка
Номинальное рабочее давление	0 ... 10 bar
Стандартный номинальный расход	4 ... 8 bar
Номинальное рабочее напряжение DC	6 bar
Диапазон рабочего напряжения DC	350 l/min
Диапазон напряжений нагрузки DC	24 V
Макс. нагрузка по току на выходе по напряжению	18 ... 30 V
Макс. потребление тока клапаном привода	18 ... 30 V
Макс. потребление тока, система управления	500 mA
Номинальное напряжение DC	500 mA
Напряжение питания цифрового выхода	1,2 A
Напряжение питания выхода по напряжению	0,15 A
Категория АTEX Газ	24 V
Взрывозащита типа "Газ"	24 V напряжение нагрузки
Взрывобезопасная температура окружающей среды	24 V напряжение нагрузки
Рабочая среда	II 3G
Примечание по рабочей среде	Ex nA IIC T5 X Gc
Обозначение CE (см. заявление о соответствии)	0°C ≤ Ta ≤ +50°C
Классификация сопротивления коррозии CRC	Сжатый воздух в соответствии с ISO8573-1:2010 [6:4:4]
Температура среды	Операция смазывания невозможна
Класс защиты	в соответствии с директивой EU по электромагнитной совместимости EMC
Температура окружающей среды	в соответствии с директивой EU по взрывозащите (ATEX)
Авторизация	1 - Низкая стойкость к коррозии
Вес продукта	0 ... 50 °C
	IP65
	в собранном состоянии
	0 ... 50 °C
	RCM Mark
	776 g

Характеристика	Значение
Разрешающая способность по давлению	0,01 bar
Ошибка линейности, полный диапазон измеряемой величины	< 1,5 %
FS точность повторения	< 1 %
Исполнение выходов 24V	Позитивная логика (PNP) Нет электрической изоляции Защита от короткого замыкания Обратная полярность напряжения не приводит к выходу из строя
Исполение цифровых выходов	По IEC 61131-2 Позитивная логика (PNP) Нет электрической изоляции Защита от короткого замыкания Обратная полярность напряжения не приводит к выходу из строя
Интерфейс управления	Цифровой CAN bus с Festo протоколом Встроенное нагрузочное сопротивление
Электрическое присоединение, входной интерфейс fieldbus	Разъем M9 5-пин
Электрическое присоединение, выходной интерфейс fieldbus	Розетка разъема M9 5-пин
Электрическое присоединение Fieldbus системы	Розетка разъема M8 4-пин
Тип крепления	со сквозным отверстием с принадлежностями
Цвет соединений	Присоединение 2: Голубой Присоединение 4: Черный
Пневматическое подключение, канал 1	G1/8
Пневматическое подключение, канал 2	G1/8
Пневматическое подключение, канал 3	G1/8
Пневматическое присоединение, канал 4	G1/8
Пневматическое присоединение, канал 5	G1/8
Замечания по материалу	Соответствует директиве по ограничению использования опасных веществ (RoHS)
Материал крышки	РА с армированием
Материал корпуса	Алюминиевый сплав Анодированный