

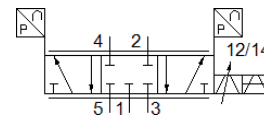
# Клапан Пропорциональный VPWP-8-

№ изделия: 550172

FESTO



Примерное  
представление



## Таблица данных

Общая таблица данных - Индивидуальные значения зависят от вашей конфигурации.

Характеристика	Значение
Условный проход	8 mm
Тип управления	электрический
Тип уплотнения	Твердый
Положение при сборке	Любое Предпочтительно горизонтально (сегменты дисплея вверх)
Тип конструкции	Золотниковый Со встроенными датчиками давления
Тип сброса	Магнитная пружина
Инструкции по безопасности	Позиция безопасности VPWP
Тип пилотного управления	прямой
Направление потока	неревверсивный
Функция распределителя	5/3 Н.З., пропорциональный клапан прямого управления
Отображение состояния	Желтый светодиод = PL (силовая нагрузка) Зеленый светодиод = питание Красный светодиод = ошибка
Рабочее давление	0 ... 10 bar
Рабочее давления, позиционирование / soft stop	4 ... 8 bar
Номинальное рабочее давление	6 bar
Стандартный номинальный расход	1.400 l/min
Номинальное рабочее напряжение DC	24 V
Диапазон рабочего напряжения DC	18 ... 30 V
Диапазон напряжений нагрузки DC	18 ... 30 V
Макс. нагрузка по току на выходе по напряжению	500 mA
Макс. нагрузка по току на дискретном выходе	500 mA
Макс. потребление тока клапаном привода	1,2 A
Макс. потребление тока, система управления	0,15 A
Номинальное напряжение DC	24 V
Напряжение питания цифрового выхода	24 V напряжение нагрузки
Напряжение питания выхода по напряжению.	24 V напряжение нагрузки
Категория АTEX Газ	II 3G
Взрывозащита типа "Газ"	Ex nA IIC T5 X Gc
Взрывобезопасная температура окружающей среды	0°C ≤ Ta ≤ +50°C
Рабочая среда	Сжатый воздух в соответствии с ISO8573-1:2010 [6:4:4]
Примечание по рабочей среде	Операция смазывания невозможна
Обозначение CE (см. заявление о соответствии)	в соответствии с директивой EU по электромагнитной совместимости EMC в соответствии с директивой EU по взрывозащите (ATEX)
Классификация сопротивления коррозии CRC	1 - Низкая стойкость к коррозии
Температура среды	0 ... 50 °C
Класс защиты	IP65 в собранном состоянии
Температура окружающей среды	0 ... 50 °C
Авторизация	RCM Mark
Вес продукта	1.060 g

Характеристика	Значение
Разрешающая способность по давлению	0,01 bar
Ошибка линейности, полный диапазон измеряемой величины	< 1,5 %
FS точность повторения	< 1 %
Исполнение выходов 24V	Позитивная логика (PNP) Нет электрической изоляции Защита от короткого замыкания Обратная полярность напряжения не приводит к выходу из строя
Исполнение цифровых выходов	По IEC 61131-2 Позитивная логика (PNP) Нет электрической изоляции Защита от короткого замыкания Обратная полярность напряжения не приводит к выходу из строя
Интерфейс управления	Цифровой CAN bus с Festo протоколом Встроенное нагрузочное сопротивление
Электрическое присоединение, входной интерфейс fieldbus	Разъем M9 5-пин
Электрическое присоединение, выходной интерфейс fieldbus	Розетка разъема M9 5-пин
Электрическое присоединение Fieldbus системы	Розетка разъема M8 4-пин
Тип крепления	со сквозным отверстием с принадлежностями
Цвет соединений	Присоединение 2: Голубой Присоединение 4: Черный
Пневматическое подключение, канал 1	G1/4
Пневматическое подключение, канал 2	G1/4
Пневматическое подключение, канал 3	G1/4
Пневматическое присоединение, канал 4	G1/4
Пневматическое присоединение, канал 5	G1/4
Замечания по материалу	Соответствует директиве по ограничению использования опасных веществ (RoHS)
Материал крышки	РА с армированием
Материал корпуса	Алюминиевый сплав Анодированный