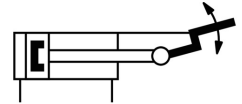
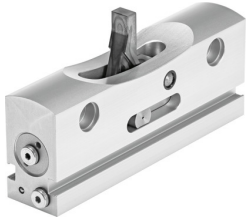



# Módulo de posiciones intermedias DADM-EP-G6-16

Número de artículo: 1478121

FESTO



 [General operating condition](#)

## Hoja de datos

| Característica                          | Valor  |
|---|--|
| Tamaño                                  | 16   |
| Posición de montaje                     | Cualquiera   |
| Forma constructiva                      | Movimiento guiado forzado  |
| Detección de posición                   | Para sensor de proximidad  |
| Símbolo                                 | 00991270   |
| Presión de funcionamiento               | 3 bar ... 6 bar  |
| Velocidad máx. de impacto               | 0.8 m/s  |
| Tiempo máximo de giro                   | 150 ms   |
| Precisión de repetición                 | ±0,02 mm   |
| Medio de funcionamiento                 | Aire comprimido según ISO 8573-1:2010 [7:-:-]                                |
| Nota sobre el medio de trabajo/mando    | Admite funcionamiento con lubricación (lo cual requiere seguir utilizándolo) |
| Clase de resistencia a la corrosión CRC | 1 - riesgo de corrosión bajo   |
| Conformidad PWIS                        | VDMA24364-B1/B2-L  |
| Temperatura ambiente                    | 0 °C ... 60 °C   |
| Fuerza máxima de impacto                | 1100 N   |
| Peso del producto                       | 340 g  |
| Tipo de fijación                        | Con taladro pasante y casquillos para centrar                                |
| Conexión neumática                      | M5   |
| Nota sobre el material                  | Conformidad con la Directiva RoHS  |
| Material de las juntas                  | PU   |
| Material del cuerpo                     | Aleación de aluminio forjado   |
| Material de la palanca                  | Acero inoxidable de alta aleación  |