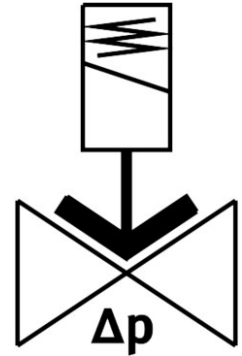
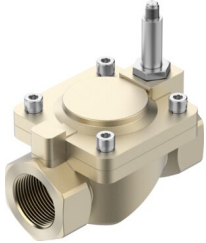


Electroválvula VZWM-L-M22C-G112-F5

Número de artículo: 546152

FESTO



 [General operating condition](#)

Hoja de datos

Característica	Valor
Forma constructiva	Válvula de diafragma con servopilotaje
Tipo de accionamiento	Eléctrico
Principio de sellado	Blanda
Posición de montaje	preferentemente en vertical
Tipo de fijación	Instalación en la tubería
Conexión de las válvulas de proceso	G1 1/2
Conexión eléctrica	Bobina magnética tipo MH-... , la bobina puede encargarse como accesorio
Diámetro nominal	40 mm
Función de la válvula	2/2 vías monoestable cerrada
Sentido de flujo	No reversible
Medio	Aire comprimido según ISO 8573-1:2010 [7:4:4] Gases inertes Agua Líquidos neutros
Presión de los fluidos líquidos	0.07 MPa ... 0.6 MPa
Presión de los fluidos líquidos	0.7 bar ... 6 bar
Presión de los fluidos líquidos	10.15 psi ... 87 psi
Presión de los fluidos gaseosos	0.07 MPa ... 1 MPa
Presión de los fluidos gaseosos	0.7 bar ... 10 bar
Presión de los fluidos gaseosos	10.15 psi ... 145 psi
Presión de estallido	4 MPa
Presión de estallido	40 bar
Presión de estallido	580 psi
Presión de sobrecarga	4 MPa
Presión de sobrecarga	40 bar
Presión de sobrecarga	580 psi
Diferencia de presión	0.07 MPa
Diferencia de presión	0.7 bar
Diferencia de presión	10.15 psi

Característica	Valor
Tipo de control	Servopilotado
Símbolo	00995681
Viscosidad máx.	22 mm ² /s
Temperatura del medio	-10 °C ... 60 °C
Temperatura del medio, medios líquidos	5 °C ... 50 °C
Temperatura ambiente	-10 °C ... 60 °C
Caudal Kv	27.4 m ³ /h
Caudal nominal normal (normalizado según DIN 1343)	26400 l/min
Tiempo de conmutación ON	26 ms
Tiempo de conexión medios líquidos	1400 ms
Tiempo de conmutación OFF	20 ms
Tiempo de desconexión medios líquidos	2000 ms
Valor b	0.67
Valor C	82 l/sbar
Nota sobre el material	De conformidad con la Directiva RoHS
Conformidad PWIS	VDMA24364-Zona III
Material del cuerpo	Latón
Código de material del cuerpo	2.0402
Material de las juntas	Caucho nitrílico
Material del núcleo de bobina	Acero de alta aleación
Peso del producto	2570 g
Marcado CE (véase la declaración de conformidad)	Según la Directiva UE sobre equipos a presión
Marcado UKCA (véase la declaración de conformidad)	de acuerdo con la normativa del Reino Unido sobre equipos a presión
Clase de resistencia a la corrosión CRC	1 - riesgo de corrosión bajo
Par de apriete máx. tornillo tapa	30 Nm
Par de apriete máx. de rosca de conexión	540 Nm
Máx par de apriete fijación bobina	2 Nm