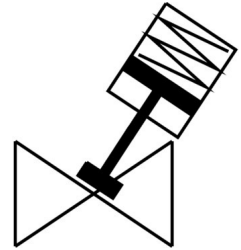


Válvula de asiento inclinado VZX-A-B-TS7-1"-M2-V14T-8.3-K-46-17-V4

FESTO

Número de artículo: 8060544



 [General operating condition](#)

Hoja de datos

Característica	Valor
Forma constructiva	Válvula de asiento con actuador de émbolo
Tipo de accionamiento	Neumático
Posición de montaje	Cualquiera
Tipo de fijación	Instalación en la tubería
Conexión del cable	Manguito roscado 1 conforme a ANSI/ASME B 1.20.1
Función de la válvula	2/2
Sentido de flujo	No reversible
Presión del fluido	0 MPa ... 0.83 MPa
Presión del medio	0 bar ... 8.3 bar
Tipo de reposición	Muelle mecánico
Tipo de control	Con control externo
Conexión neumática	Rosca interior G1/8
Presión de funcionamiento	0.5 MPa ... 1 MPa
Presión de funcionamiento	5 bar ... 10 bar
Presión de funcionamiento	72.5 psi ... 145 psi
Símbolo	00995586
Medio	Vapor Aceite hidráulico con base de aceite mineral Gases inertes Aceite mineral Agua Aire comprimido filtrado, grado de filtración de 200 µm Líquidos neutros
Sentido de flujo	Por debajo del asiento de la válvula, para medios gaseosos y líquidos
Regulación del medio	Funcionamiento ON/OFF
Medio de funcionamiento	Aire comprimido según ISO 8573-1:2010 [7:4:4]
Viscosidad máx.	600 mm ² /s
Temperatura del medio	-10 °C ... 180 °C
Temperatura ambiente	0 °C ... 60 °C
Caudal Kv	20.3 m ³ /h
Uso en exteriores	Lugares de trabajo protegidos contra la intemperie, clase C1 según IEC 60654-1
Nota sobre el material	Conformidad con la Directiva RoHS
Conformidad PWIS	VDMA24364-Zona III

Característica	Valor
Material del cuerpo de la válvula	Fundición de acero
Código de material del cuerpo de la válvula de proceso	ASTM A351-CF3M
Material de las juntas	FPM
Material de la junta del husillo	PTFE
Material de la junta del asiento	PTFE
Peso del producto	2150 g
Certificación	CRN
Protección antideflagrante	Zona 1 (ATEX) Zona 2 (ATEX) Zona 21 (ATEX) Zona 22 (ATEX)
Organismo que expide el certificado	TÜV 968/V 1039.01/20
Safety Integrity Level (SIL)	SIL 2
PFH	1.36E-7
PFD	5.95E-4
Tamaño del actuador	46 mm
Carrera	17 mm
Función de control	Cerrado mediante la fuerza del muelle, normalmente cerrado
Detección de posición	Con display mecánico
Material del cuerpo del accionamiento	Fundición de acero
Código de material del cuerpo del accionamiento	1.4408
Temperatura de almacenamiento	-10 °C ... 60 °C
Grado de protección	IP65 IP67
Material del vástago	Acero inoxidable de alta aleación
Material de la tapa	Fundición de acero