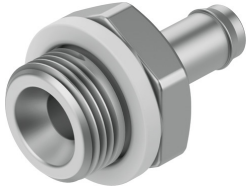


Šroubení s nátrubky CN-1/8-PK-6

Číslo dílu: 11946

FESTO



 General operating condition

Technické údaje

Parametr	Hodnota
Jmenovitá světlost	5.3 mm
Druh těsnění na závitovém čepu	těsnící kroužek
Provozní tlak v celém rozsahu teplot	-0.95 bar ... 10 bar
Provozní médium	stlačený vzduch podle ISO 8573-1:2010 [7:-:-]
Upozornění k provoznímu/řídícímu médiu	mazaný provoz je možný (od mazání pak již nelze upustit)
Třída odolnosti korozi KBK	2 - mírné nároky na odolnost korozi
Shoda s LABS	VDMA24364-B1/B2-L
Okolní teplota	0 °C ... 60 °C
Připojení pneumatiky 1	Vnější závit G1/8
Pneumatické připojení 2	pro hadici s vnějším Ø 8 mm
Upozornění k materiálu	v souladu s RoHS
Materiál tělesa	hliník