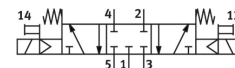


Elektromagnetický ventil MDH-5/3G-3/4-D-4

Číslo dílu: 14546

FESTO



General operating condition

Technické údaje

Parametr	Hodnota
Funkce ventilu	5/3, ve stří poloze uzavřený
Druh ovládání	elektrick.
Šířka	76 mm
normální jmenovitý průtok (normalizovaný podle DIN 1343)	4800 l/min
Pneumatický pracovní výstup	připojovací deska velikosti 4 podle ISO 5599-1 G3/4
Provozní napětí	prostřednictvím elektromagnetické cívky, objednává se odděleně
Provozní tlak	3 bar ... 16 bar
Konstrukce	pístové šoupátko
Způsob návratu do základní polohy	mechanická pružina
Stupeň krytí	IP65
Jmenovitá světlost	18 mm
Rozteč	82 mm
Funkce odvětrání	lze škrtit
Princip těsnění	měkké
Montážní poloha	libovoln.
Odpovídá normám	ISO 5599-1
Pomocné ruční ovládání	tlačítkem
Kód ISO	456
Způsob řízení	nepřímo řízené
Napájení řídicím tlakem	interní
Směr proudění	není reverzibilní
Symbol	00991080
Překrytí	pozitivní překrytí
Spínací čas vyp.	290 ms
Spínací čas zap.	85 ms
Provozní médium	stlačený vzduch podle ISO 8573-1:2010 [7:4:4]
Upozornění k provoznímu/řídicímu médiu	mazaný provoz je možný (od mazání pak již nelze upustit)
Shoda s LABS	VDMA24364-B1/B2-L
Teplota média	-10 °C ... 60 °C
Hladina akustického tlaku	85 dB(A)
Okolní teplota	-10 °C ... 50 °C
Hmotnost výrobku	2600 g
Způsob upevnění	na připojovací desku s průchozí dírou a šroubem
Připojení odvětrání řídicího tlaku 82	M5

Parametr	Hodnota
Připojení odvětrání řídicího tlaku 84	M5
Připojení pneumatiky 1	připojovací deska velikosti 4 podle ISO 5599-1
Pneumatické připojení 2	připojovací deska velikosti 4 dle ISO 5599-1
Pneumatické připojení 3	připojovací deska velikosti 4 podle ISO 5599-1
Pneumatické připojení 4	připojovací deska velikosti 4 podle ISO 5599-1
Připojení pneumatiky 5	Připojovací deska velikosti 4 podle ISO 5599-1
Upozornění k materiálu	v souladu s RoHS
Materiál těsnění	NBR
Materiál tělesa	hliník