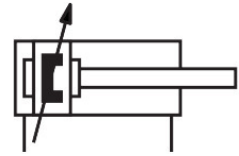
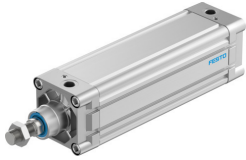


# Válec dle norem DNC-63-400-PPV-A

Číslo dílu: 163411

FESTO



[PDF](#) General operating condition

## Technické údaje

Parametr	Hodnota
Zdvih	400 mm
Průměr pístu	63 mm
Závit na pístnici / pohybové tyči	M16x1,5
Tlumení	nastavitelné pneumatické tlumení na obou stranách
Montážní poloha	libovoln.
Odpovídá normám	ISO 15552
Zakončení pístnice / pohybové tyče	vnější závit
Konstrukce	píst Pístnice Profilová trubka
Snímání poloh	pro přibližovací čidlo
Symbol	00991235
Varianty	jednostranná pístnice
Provozní tlak	0.06 MPa ... 1.2 MPa
Provozní tlak	0.6 bar ... 12 bar
Princip činnosti	dvojčinný
Provozní médium	stlačený vzduch podle ISO 8573-1:2010 [7:4:4]
Upozornění k provoznímu/řídícímu médiu	mazaný provoz je možný (od mazání pak již nelze upustit)
Třída odolnosti korozi KBK	2 - mírné nároky na odolnost korozi
Shoda s LABS	VDMA24364-B1/B2-L
Okolní teplota	-20 °C ... 80 °C
Energie nárazu v koncových polohách	0.5 J
Délka tlumení	22 mm
Teoretická síla při 6 barech, pohyb vzad	1682 N
Teoretická síla při 6 barech, pohyb vpřed	1870 N
Pohybující se hmotnost při zdvihu 0 mm	663 g
Nárůst pohybující se hmotnosti na 10 mm zdvihu	25 g
Základní hmotnost při zdvihu 0 mm	1709 g
Přídavek hmotnosti na 10 mm zdvihu	73 g
Způsob upevnění	s vnitřním závitem s příslušenstvím
Pneumatické připojení	G3/8
Upozornění k materiálu	v souladu s RoHS
Materiál víka	tlakový odlitek z hliníku potaženo
Materiál těsnění	TPE-U(PU)

<b>Parametr</b>	<b>Hodnota</b>
Materiál přístnice / pohybové tyče	silně legovaná ocel
Materiál trubky válce	tvárná slitina hliníku hladce eloxovano