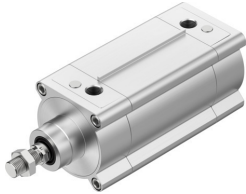


Válec dle norem DSBF-C-125-125-PPSA-N3-R

Číslo dílu: 1792958

FESTO



[General operating condition](#)

Technické údaje

Parametr	Hodnota
Zdvih	125 mm
Průměr pístu	125 mm
Závit na pístnici / pohybové tyči	M27x2
Tlumení	samočinně nastavitelné pneumatické tlumení v koncových polohách
Montážní poloha	libovoln.
Odpovídá normám	ISO 15552
Zakončení pístnice / pohybové tyče	vnější závit
Konstrukce	píst Pístnice Profilová trubka
Snímání poloh	pro přibližovací čidlo
Symbol	00992970
Provozní tlak	0.02 MPa ... 1 MPa
Provozní tlak	0.2 bar ... 10 bar
Princip činnosti	dvojčinný
Provozní médium	stlačený vzduch podle ISO 8573-1:2010 [7:4:4]
Upozornění k provoznímu/řídícímu médiu	mazaný provoz je možný (od mazání pak již nelze upustit)
Třída odolnosti korozi KBK	3 - silné nároky na odolnost korozi
Shoda s LABS	VDMA24364-B2-L
Okolní teplota	-20 °C ... 80 °C
Energie nárazu v koncových polohách	3.3 J
Délka tlumení	45 mm
Teoretická síla při 6 barech, pohyb vzad	6881 N
Teoretická síla při 6 barech, pohyb vpřed	7363 N
Pohybující se hmotnost	3033 g
Pohybující se hmotnost při zdvihu 0 mm	2245 g
Nárůst pohybující se hmotnosti na 10 mm zdvihu	63 g
Hmotnost výrobku	8966 g
Základní hmotnost při zdvihu 0 mm	6928 g
Přídavek hmotnosti na 10 mm zdvihu	163 g
Způsob upevnění	volitelně: s vnitřním závitem s příslušenstvím
Pneumatické připojení	G1/2
Upozornění k materiálu	v souladu s RoHS
Materiál víka	Hliníkový tlakový odlitek s povrchovou úpravou
Materiál těsnění pístu	TPE-U(PU)

Parametr	Hodnota
Materiál pístu	tvárná slitina hliníku
Materiál pístnice / pohybové tyče	silně legovaná ocel, nerezová
Materiál stíracího kroužku pístní/pohybové tyče	TPE-U(PU)
Materiál těsnění tlumení	TPE-U(PU)
Materiál pístu tlumení	POM
Materiál trubky válce	tvárná slitina hliníku, eloxováno
Materiál matice	silně legovaná ocel, nerezová
Materiál ložiska	POM
Materiál lícovaných šroubů	ocel, pozinkováno