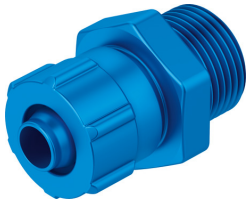


Šroubení s převlečnou maticí CK-1/4-PK-4

Číslo dílu: 2029

FESTO



 General operating condition

Technické údaje

Parametr	Hodnota
Jmenovitá světlost	2.9 mm
Druh těsnění na závitovém čepu	těsnicí kroužek
Montážní poloha	libovoln.
Tvar	přímý tvar
Velikost balení	10
Provozní tlak v celém rozsahu teplot	-0.095 MPa ... 1 MPa
Provozní tlak v celém rozsahu teplot	-0.95 bar ... 10 bar
Provozní tlak v celém rozsahu teplot	-13.775 psi ... 145 psi
Upozornění k provoznímu tlaku	voda: max. 0,6 MPa při max. 50 °C
Provozní médium	stlačený vzduch podle ISO 8573-1:2010 [7::-] voda (tekutá, bez ledu)
Upozornění k provoznímu/řídícímu médiu	je možný mazaný provoz Voda: závit G je možný pouze s těsnicím kroužkem typu OL jako doplňkovým příslušenstvím
Třída odolnosti korozi KBK	2 - mírné nároky na odolnost korozi
Shoda s LABS	VDMA24364-B1/B2-L
Okolní teplota	-10 °C ... 60 °C
Jmenovitý utahovací moment	11 Nm
Tolerance jmenovitého utahovacího momentu	± 10 %
Připojení pneumatiky 1	vnější závit G1/4
Pneumatické připojení 2	pro hadici s vnějším Ø 6 mm pro nástrčnou koncovku s vnitřním Ø 4 mm s maticí
Materiál převlečné matice	tvárná slitina hliníku, eloxováno
Materiál závitového čepu	tvárná slitina hliníku, eloxováno
Upozornění k materiálu	v souladu s RoHS
Materiál těsnicího kroužku	PA, zesíleno TPE-U(PU)