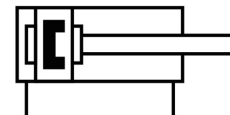
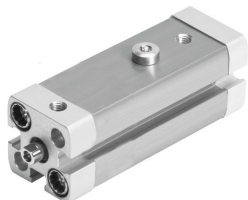


# Kyvně přímočará upínka CLR-12-10-L-P-A

Číslo dílu: 535432

FESTO



 General operating condition

## Technické údaje

Parametr	Hodnota
Celkový zdvih	19 mm
Průměr pístu	12 mm
Závit na pístnici / pohybové tyči	M3
Úhel kyvu	90 deg +/- 4 deg
Upínací zdvih	10 mm
Tlumení	pružné tlumicí kroužky/destičky na obou stranách
Montážní poloha	libovoln.
Konstrukce	píst Pístnice trubka válce
Snímání poloh	pro přibližovací čidlo
Směr kyvu	vlevo
Symbol	00991217
Provozní tlak	2 bar ... 10 bar
Princip činnosti	dvočinný
Provozní médium	stlačený vzduch podle ISO 8573-1:2010 [7:4:4]
Upozornění k provoznímu/řídícímu médiu	mazaný provoz je možný (od mazání pak již nelze upustit)
Třída odolnosti korozi KBK	2 - mírné nároky na odolnost korozi
Shoda s LABS	VDMA24364-B2-L
Okolní teplota	-10 °C ... 80 °C
Efektivní upínací síla při 2 barech	12 N
Efektivní upínací síla při 4 barech	23 N
Efektivní upínací síla při 6 barech	34 N
Max. dotahovací moment šroubu upínacího palce	1.2 Nm
Teoretická upínací síla při 6 barech	51 N
Hmotnost výrobku	135 g
Způsob upevnění	volitelně: s průchozí dírou s vnitřním závitem s příslušenstvím
Pneumatické připojení	M5
Materiál lícovaných šroubů	ocel pozinkováno
Materiál víka	tvárná slitina hliníku potaženo
Materiál těsnění	NBR TPE-U(PU)

<b>Parametr</b>	<b>Hodnota</b>
Materiál tělesa	tvárná slitina hliníku hladce eloxovaný
Materiál pístnice / pohybové tyče	silně legovaná ocel, nerezová
Materiál trubky válce	tvárná slitina hliníku hladce eloxováno