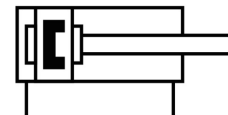
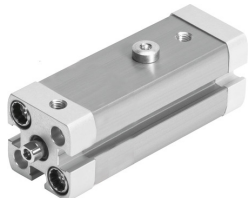


Kyvně přímočará upínka CLR-20-10-L-P-A

Číslo dílu: 535440

FESTO



 General operating condition

Technické údaje

| Parametr | Hodnota |
|---|--|
| Celkový zdvih | 22 mm |
| Průměr pístu | 20 mm |
| Závit na pístnici / pohybové tyči | M6 |
| Úhel kyvu | 90° +/- 3° |
| Upínací zdvih | 10 mm |
| Tlumení | pružné tlumicí kroužky/destičky na obou stranách |
| Montážní poloha | libovoln. |
| Konstrukce | píst Pístnice trubka válce |
| Snímání poloh | pro přibližovací čidlo |
| Směr kyvu | vlevo |
| Symbol | 00991217 |
| Provozní tlak | 2 bar ... 10 bar |
| Princip činnosti | dvočinný |
| Provozní médium | stlačený vzduch podle ISO 8573-1:2010 [7:4:4] |
| Upozornění k provoznímu/řídícímu médiu | mazaný provoz je možný (od mazání pak již nelze upustit) |
| Třída odolnosti korozi KBK | 2 - mírné nároky na odolnost korozi |
| Shoda s LABS | VDMA24364-B2-L |
| Okolní teplota | -10 °C ... 80 °C |
| Efektivní upínací síla při 2 barech | 35 N |
| Efektivní upínací síla při 4 barech | 73 N |
| Efektivní upínací síla při 6 barech | 109 N |
| Max. dotahovací moment šroubu upínacího palce | 12 Nm |
| Teoretická upínací síla při 6 barech | 121 N |
| Hmotnost výrobku | 335 g |
| Způsob upevnění | volitelně: s průchozí dírou s vnitřním závitem s příslušenstvím |
| Pneumatické připojení | M5 |
| Materiál lícovaných šroubů | ocel pozinkováno |
| Materiál víka | tvárná slitina hliníku potaženo |
| Materiál těsnění | NBR TPE-U(PU) |

| Parametr | Hodnota |
|-----------------------------------|--|
| Materiál tělesa | tvárná slitina hliníku hladce eloxovaný |
| Materiál pístnice / pohybové tyče | silně legovaná ocel, nerezová |
| Materiál trubky válce | tvárná slitina hliníku hladce eloxovano |