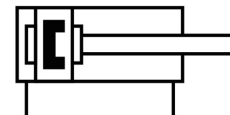
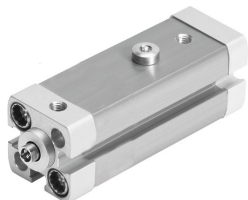


Kyvně přímočará upínka CLR-25-20-R-P-A-K11-R8

Číslo dílu: 535485

FESTO



General operating condition

Technické údaje

Parametr	Hodnota
Celkový zdvih	33 mm
Průměr pístu	25 mm
Závit na pístnici / pohybové tyči	M6
Úhel kyvu	90° +/- 3°
Upínací zdvih	20 mm
Tlumení	pružné tlumicí kroužky/destičky na obou stranách
Montážní poloha	libovoln.
Konstrukce	píst Pístnice trubka válce
Snímání poloh	pro přibližovací čidlo
Směr kyvu	vpravo
Symbol	00991217
Varianty	ochrana proti jiskrám při sváření ochrana proti prachu
Provozní tlak	2 bar ... 10 bar
Princip činnosti	dvojčinný
Provozní médium	stlačený vzduch podle ISO 8573-1:2010 [7:4:4]
Upozornění k provoznímu/řídícímu médiu	mazaný provoz je možný (od mazání pak již nelze upustit)
Třída odolnosti korozi KBK	2 - mírné nároky na odolnost korozi
Shoda s LABS	VDMA24364-B2-L
Okolní teplota	-10 °C ... 80 °C
Efektivní upínací síla při 2 barech	63 N
Efektivní upínací síla při 4 barech	127 N
Efektivní upínací síla při 6 barech	188 N
Max. dotahovací moment šroubu upínacího palce	12 Nm
Teoretická upínací síla při 6 barech	227 N
Hmotnost výrobku	470 g
Způsob upevnění	volitelně: s průchozí dírou s vnitřním závitem s příslušenstvím
Pneumatické připojení	M5
Materiál stíracího kroužku	PPS
Materiál lícovaných šroubů	ocel pozinkováno
Materiál víka	tvárná slitina hliníku potaženo

Parametr	Hodnota
Materiál těsnění	NBR TPE-U(PU)
Materiál tělesa	tvárná slitina hliníku hladce eloxovaný
Materiál přístnice / pohybové tyče	potaženo silně legovaná ocel, nerezová
Materiál trubky válce	tvárná slitina hliníku hladce eloxovano