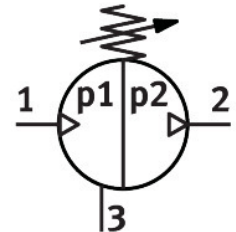
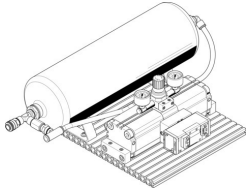



Zesilovač tlaku DPA-63-10-CRVZS10

Číslo dílu: 552932

FESTO



 General operating condition

Technické údaje

| Parametr | Hodnota |
|--|--|
| Průměr pístu | 63 mm |
| Objem | 10 l |
| Montážní poloha | odpouštění kondenzátu směrem dolů |
| Konstrukce | Zesilovač tlaku se dvěma písty se zásobníkem na stlačený vzduch manometrem se zpětným ventilem |
| Symbol | 00991432 |
| Indikace tlaku | manometrem |
| Výstupní tlak 2 | 0.4 MPa ... 1 MPa |
| Výstupní tlak 2 | 4 bar ... 10 bar |
| Výstupní tlak 2 | 58 psi ... 145 psi |
| Provozní tlak | 0.2 MPa ... 0.8 MPa |
| Provozní tlak | 2 bar ... 8 bar |
| Provozní tlak | 29 psi ... 116 psi |
| Rozsah regulace tlaku, MPa | 0.4 MPa ... 1 MPa |
| Rozsah regulace tlaku | 4 bar ... 10 bar |
| Rozsah regulace tlaku, psi | 58 psi ... 145 psi |
| Vstupní tlak 1 | 2 bar ... 8 bar |
| Vstupní tlak 1 MPa | 0.2 MPa ... 0.8 MPa |
| Vstupní tlak 1 psi | 29 psi ... 116 psi |
| Značka CE (viz prohlášení o shodě) | podle směrnice EU pro tlaková zařízení |
| Značka UKCA (viz prohlášení o shodě) | podle britských předpisů pro tlaková zařízení |
| Provozní médium | stlačený vzduch podle ISO 8573-1:2010 [7:3:4] |
| Upozornění k provoznímu/řídícímu médiu | provoz s přimazáváním není možný |
| Třída odolnosti korozi KBK | 2 - mírné nároky na odolnost korozi |
| Shoda s LABS | VDMA24364-B1/B2-L |
| Skladovací teplota | 5 °C ... 60 °C |
| Okolní teplota | 5 °C ... 60 °C |
| Max. utahovací moment, odpouštění kondenzátu | 27 Nm |
| Hmotnost výrobku | 16000 g |
| Způsob upevnění | s kameny do drážky |
| Připojení pneumatiky 1 | QS-12 |

| Parametr | Hodnota |
|---------------------------------------|-------------------------------|
| Pneumatické připojení 2 | KD4 |
| Pneumatické připojení 3 | tlumič hluku |
| Upozornění k materiálu | v souladu s RoHS |
| Materiál zásobníku na stlačený vzduch | silně legovaná ocel, nerezová |