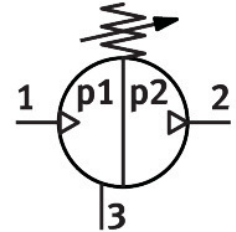
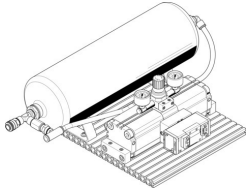


Zesilovač tlaku DPA-63-16-CRVZS20

Číslo dílu: 552935

FESTO



 General operating condition

Technické údaje

Parametr	Hodnota
Průměr pístu	63 mm
Objem	20 l
Montážní poloha	odpouštění kondenzátu směrem dolů
Konstrukce	Zesilovač tlaku se dvěma písty se zásobníkem na stlačený vzduch manometrem se zpětným ventilem
Symbol	00991432
Indikace tlaku	manometrem
Výstupní tlak 2	0.4 MPa ... 1.6 MPa
Výstupní tlak 2	4 bar ... 16 bar
Výstupní tlak 2	58 psi ... 232 psi
Provozní tlak	0.2 MPa ... 0.8 MPa
Provozní tlak	2 bar ... 8 bar
Provozní tlak	29 psi ... 116 psi
Rozsah regulace tlaku, MPa	0.4 MPa ... 1.6 MPa
Rozsah regulace tlaku	4 bar ... 16 bar
Rozsah regulace tlaku, psi	58 psi ... 232 psi
Vstupní tlak 1	2 bar ... 8 bar
Vstupní tlak 1 MPa	0.2 MPa ... 0.8 MPa
Vstupní tlak 1 psi	29 psi ... 116 psi
Značka CE (viz prohlášení o shodě)	podle směrnice EU pro tlaková zařízení
Značka UKCA (viz prohlášení o shodě)	podle britských předpisů pro tlaková zařízení
Provozní médium	stlačený vzduch podle ISO 8573-1:2010 [7:3:4]
Upozornění k provoznímu/řídícímu médiu	provoz s přimazáváním není možný
Třída odolnosti korozi KBK	2 - mírné nároky na odolnost korozi
Shoda s LABS	VDMA24364-B1/B2-L
Skladovací teplota	5 °C ... 60 °C
Okolní teplota	5 °C ... 60 °C
Max. utahovací moment, odpouštění kondenzátu	27 Nm
Hmotnost výrobku	21500 g
Způsob upevnění	s kameny do drážky
Připojení pneumatiky 1	QS-12

Parametr	Hodnota
Pneumatické připojení 2	KD4
Pneumatické připojení 3	tlumič hluku
Upozornění k materiálu	v souladu s RoHS
Materiál zásobníku na stlačený vzduch	silně legovaná ocel, nerezová