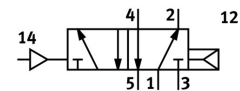
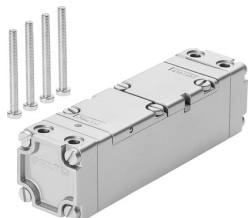


# Pneumatický ventil pneumaticky ovládaný ventil CL-5/2-1/4

Číslo dílu: 5734

FESTO



General operating condition

## Technické údaje

Parametr	Hodnota
Funkce ventilu	5/2 monostabilní
Druh ovládní	pneumatick.
normální jmenovitý průtok (normalizovaný podle DIN 1343)	1400 l/min
Pneumatický pracovní výstup	G1/4
Provozní tlak	1 bar ... 10 bar
Jmenovitá světlost	6.5 mm
Montážní poloha	libovoln.
Pomocné ruční ovládní	tlačítkem
Symbol	00991048
Řídicí tlak	2 bar ... 10 bar
Max. frekvence spínání	40 Hz
Spínací čas zap.	28 ms
Provozní médium	stlačený vzduch podle ISO 8573-1:2010 [7:4:4]
Upozornění k provoznímu/řídicímu médiu	mazaný provoz je možný (od mazání pak již nelze upustit)
Shoda s LABS	VDMA24364-zóna III
Teplota média	-10 °C ... 60 °C
Způsob upevnění	na přípojovací desku
Připojení řídicího tlaku 12	G1/8
Připojení řídicího tlaku vzduchu 14	G1/8
Připojení pneumatiky 1	G1/4
Pneumatické připojení 2	G 1/4
Pneumatické připojení 3	G1/4
Pneumatické připojení 4	G1/4
Připojení pneumatiky 5	G1/4
Materiál těsnění	NBR
Materiál tělesa	tvárná slitina hliníku
Materiál membrány	PUR