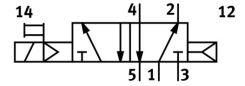
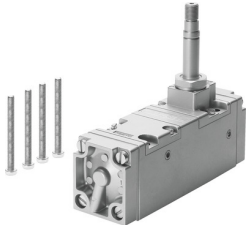


# Elektromagnetický ventil CM-5/2-1/4-CH

Číslo dílu: 5960

FESTO



[PDF General operating condition](#)

## Technické údaje

Parametr	Hodnota
Funkce ventilu	5/2 monostabilní
Druh ovládání	elektrick.
normální jmenovitý průtok (normalizovaný podle DIN 1343)	1400 l/min
Pneumatický pracovní výstup	přípojovací deska
Provozní tlak	1.5 bar ... 10 bar
Způsob návratu do základní polohy	pneumatická pružina
Jmenovitá světlost	6.5 mm
Montážní poloha	libovoln.
Pomocné ruční ovládání	tlačítkem
Způsob řízení	nepřímé řízení
Symbol	00991049
Max. frekvence spínání	40 Hz
Spínací čas zap.	28 ms
Provozní médium	stlačený vzduch podle ISO 8573-1:2010 [7:4:4]
Upozornění k provoznímu/řídícímu médiu	mazaný provoz je možný (od mazání pak již nelze upustit)
Shoda s LABS	VDMA24364-zóna III
Teplota média	-10 °C ... 60 °C
Způsob upevnění	na přípojovací desku
Připojení řídicího tlaku 12	G1/8
Připojení řídicího tlaku vzduchu 14	G1/8
Připojení pneumatiky 1	G1/4
Pneumatické připojení 2	G 1/4
Pneumatické připojení 3	G1/4
Pneumatické připojení 4	G1/4
Připojení pneumatiky 5	G1/4
Materiál těsnění	NBR
Materiál tělesa	tvárná slitina hliníku
Materiál membrány	PUR