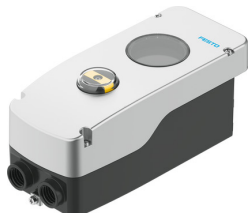


Regulátor polohy CMSH-S-V-SD-AL-C1N12-HA

Číslo dílu: 8097426

FESTO



 General operating condition

Technické údaje

Parametr	Hodnota
Konstrukce	digitální, elektropneumatický regulátor polohy
Princip činnosti	dvojčinný jednočinn.
Montážní poloha	libovoln.
Princip odměřování	potenciometr
Oblast snímání	0 stupeň ... 115 stupeň
Zobrazení	LCD, otáčení pomocí softwaru 90°
Možnosti nastavení	pomocí dipleje a kláves
Čas cyklu	20 ms
Jmenovitá nadmořská výška použití	≤ 2000 m NHN
Kategorie přepětí	II
Provozní tlak	0.14 MPa ... 0.8 MPa
Provozní tlak	1.4 bar ... 8 bar
Provozní tlak	20.3 psi ... 116 psi
Provozní médium	stlačený vzduch podle ISO 8573-1:2010 [7:4:4]
Upozornění k provoznímu/řídícímu médiu	provoz s přimazáváním není možný
Air flow rate at $\Delta p = 6$ bar	270 l/min ... 380 l/min
Note on air flow rate	v závislosti na dalším specifickém příslušenství
Pneumatické připojení	se specifickým příslušenstvím
Ochrana proti přepólování	ano
Odpor připojení	3 k Ω ... 80 k Ω
Analogové vstupy, rozsah signálu	4 - 20 mA s HART
Analogové vstupy, vstupní impedance	480 ohmů při 20 mA
Analogové vstupy, odolnost přetížení	<65 mA
Analogové vstupy, galvanické oddělení	ano
Charakteristika vstupů	1x podle IEC 61131-2, typ 3
Digitální vstupy, ochrana proti přepólování	ano
Digitální vstupy, oddělení potenciálu	ano
Digitální vstupy, odolnost přetížení	33 V
Elektrické připojení 1, funkce	Analogový vstup digitální vstup externí čidlo dráhy/úhlu
Elektrické připojení 1, druh připojení	svorkovnice
Elektrické připojení 1, připojovací technika	pérová svorka
Elektrické připojení 1, počet pinů/vodičů	7
Kabelové šroubení	2x 1/2 NPT

Parametr	Hodnota
Max. délka vedení	30 m pro externí snímač polohy stíněno
Okolní teplota	-40 °C ... 80 °C
Upozornění k teplotě okolí	displej: -30 - 80 °C
Skladovací teplota	-40 °C ... 80 °C
Klimatická třída	1K5 podle normy EN 60721 pro skladování 4K3 podle normy EN 60721 pro provoz
Stupeň krytí	IP66 IP67
Odolnost nárazům	zkouška nárazem, stupeň 1 podle FN 942017-5 a EN 60068-2-27
Odolnost vibracím	test použití v dopravě, stupeň 2, podle FN 942017-4 a EN 60068-2-6
Třída znečištění	3
Certifikát	RCM Mark
Značka CE (viz prohlášení o shodě)	podle směrnice EU-EMV podle směrnice EU pro ochranu proti výbuchu (ATEX) podle směrnice EU-RoHS
Značka UKCA (viz prohlášení o shodě)	podle předpisů UK pro EMC podle předpisů UK RoHS
Materiál tělesa	hliník, práškově potaženo
Materiál průhledového skla	PC
Materiál hřídele	silně legovaná ocel, nerezová
Materiál spojky	silně legovaná nerezová ocel
Materiál šroubů	silně legovaná nerezová ocel
Materiál těsnění	EPDM NBR VMQ
Shoda s LABS	VDMA24364-zóna III
Upozornění k materiálu	v souladu s RoHS
Hmotnost výrobku	2055 g