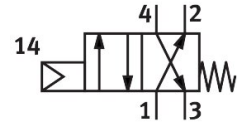


Fronttafelventil SVS-4-1/8

Teilenummer: 10192

FESTO



 Allgemeine Einsatzbedingungen

Datenblatt

Merkmals	Wert
Ventilfunktion	4/2 monostabil
Betätigungsart	mechanisch
Normalnennendurchfluss (normalisiert nach DIN 1343)	120 l/min
Pneumatischer Arbeitsanschluss	G1/8
Betriebsdruck	0.35 MPa ... 0.8 MPa
Betriebsdruck	3.5 bar ... 8 bar
Konstruktiver Aufbau	Kolben-Sitz
Rückstellart	mechanische Feder
Dichtprinzip	weich
Einbaulage	beliebig
Steuerart	direkt
Strömungsrichtung	nicht reversibel
Symbol	00991108
Explosionsschutz	Zone 1 (ATEX) Zone 2 (ATEX) Zone 21 (ATEX) Zone 22 (ATEX)
Betriebsmedium	Druckluft nach ISO 8573-1:2010 [-:::]
LABS-Konformität	VDMA24364-B1/B2-L
Umgebungstemperatur	-10 °C ... 60 °C
Betätigungskraft	8 N
Befestigungsart	mit Durchgangsbohrung
Pneumatischer Anschluss 1	G1/8
Pneumatischer Anschluss 2	G1/8
Pneumatischer Anschluss 3	G1/8
Pneumatischer Anschluss 4	G1/8
Werkstoff Deckel	POM
Werkstoff Dichtungen	NBR TPE-U(PU)
Werkstoff Gehäuse	Aluminium