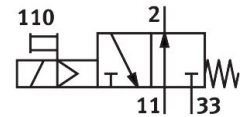
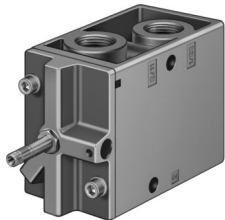


# Magnetventil MOFH-3-3/4

Teilenummer: 11969

FESTO



Allgemeine Einsatzbedingungen

## Datenblatt

Merkmal	Wert
Ventilfunktion	3/2 offen monostabil
Betätigungsart	elektrisch
Baubreite	68 mm
Normalnenndurchfluss (normalisiert nach DIN 1343)	7500 l/min
Pneumatischer Arbeitsanschluss	G3/4
Betriebsspannung	über Magnetspule, getrennt zu bestellen
Betriebsdruck	0.2 MPa ... 0.8 MPa
Betriebsdruck	2 bar ... 8 bar
Konstruktiver Aufbau	Teller-Sitz
Rückstellart	mechanische Feder
Zulassung	c UL us - Recognized (OL)
Schutzart	IP65
Nennweite	19 mm
Abluftfunktion	drosselbar
Dichtprinzip	weich
Einbaulage	beliebig
Handhilfsbetätigung	rastend
Steuerart	vorgesteuert
Steuerluftversorgung	intern
Strömungsrichtung	nicht reversibel
Symbol	00991017
Überdeckung	negative Überdeckung
Schaltzeit aus	29 ms
Schaltzeit ein	40 ms
Max. positiver Prüfimpuls bei 0 Signal	2200 µs
Spulenkennwerte	Siehe Magnetspule, getrennt zu bestellen
Betriebsmedium	Druckluft nach ISO 8573-1:2010 [7:4:4]
Hinweis zum Betriebs-/Steuermedium	Geölter Betrieb möglich (im weiteren Betrieb erforderlich)
Korrosionsbeständigkeitsklasse KBK	1 - niedrige Korrosionsbeanspruchung
LABS-Konformität	VDMA24364-B1/B2-L
Lagertemperatur	-20 °C ... 60 °C
Mediumstemperatur	-10 °C ... 60 °C
Umgebungstemperatur	-5 °C ... 40 °C
Produktgewicht	1260 g
Elektrischer Anschluss	über F-Spule, getrennt zu bestellen

<b>Merkmal</b>	<b>Wert</b>
Befestigungsart	auf Anschlussleiste mit Durchgangsbohrung
Anschluss Steuerabluft 82	M5
Pneumatischer Anschluss 1	G3/4
Pneumatischer Anschluss 11	G3/4
Pneumatischer Anschluss 2	G3/4
Pneumatischer Anschluss 3	G3/4
Pneumatischer Anschluss 33	G3/4
Werkstoff-Hinweis	RoHS konform
Werkstoff Dichtungen	NBR
Werkstoff Gehäuse	Aluminium-Druckguss