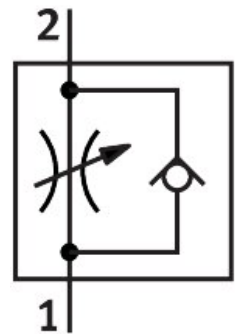


# Präzisions-Drosselrückschlagventil GRP-160-PK-4

Teilenummer: 12961

FESTO



[PDF](#) Allgemeine Einsatzbedingungen

## Datenblatt

Merkmal	Wert
Ventilfunktion	Drossel-Rückschlagfunktion
Pneumatischer Anschluss 1	PK-4
Pneumatischer Anschluss 2	PK-4
Betätigungsart	manuell
Einstellelement	Drehknopf mit Skala
Befestigungsart	Fronttafeleinbau
Normalnenndurchfluss in Drosselrichtung	75.8 l/min
Normalnenndurchfluss in Rückschlagrichtung	245 l/min
Betriebsdruck	0 bar ... 8 bar
Umgebungstemperatur	-10 °C ... 50 °C
Werkstoff Gehäuse	PA-verstärkt
Einbaulage	beliebig
Symbol	00991453
Betriebsdruck von 2 nach 1	0 bar ... 8 bar
Normalnenndurchfluss in Drosselrichtung von 0,1->0 MPa (1->0 bar, 14,5->0 psi)	38 l/min
Normalnenndurchfluss in Rückschlagrichtung von 0,1->0 MPa (1->0 bar, 14,5->0 psi)	25 l/min ... 90 l/min
Normaldurchfluss in Drosselrichtung 0,6->0 MPa (6->0 bar, 87->0 psi)	129 l/min
Normaldurchfluss in Rückschlagrichtung 0,6->0 MPa (6->0 bar, 87->0 psi)	245 l/min
Betriebsmedium	Druckluft nach ISO 8573-1:2010 [5:4:3] Inerte Gase
Hinweis zum Betriebs-/Steuermedium	Geölter Betrieb nicht möglich
LABS-Konformität	VDMA24364-Zone III
Mediumstemperatur	-10 °C ... 50 °C
Produktgewicht	48 g
Werkstoff-Hinweis	RoHS konform
Werkstoff Dichtungen	NBR PVC
Werkstoff Halter	Aluminium-Knetlegierung

<b>Merkmal</b>	<b>Wert</b>
Werkstoff PK-Anschlüsse	Aluminium-Knetlegierung Messing
Werkstoff Schrauben	Stahl