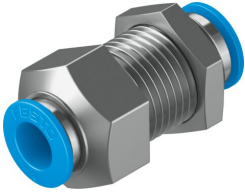


# Schott-Steckverbindung QSS-8-F

Teilenummer: 130642

FESTO



 [Allgemeine Einsatzbedingungen](#)

## Datenblatt

Merkmal	Wert
Baugröße	Standard
Nennweite	5.5 mm
Schlaucheinstecktiefe	18.2 mm
Einbaulage	beliebig
Bauform	Schott
Gebindegröße	10
Konstruktiver Aufbau	Push-Pull-Prinzip
Betriebsdruck kompletter Temperaturbereich	-0.095 MPa ... 0.6 MPa
Betriebsdruck kompletter Temperaturbereich	-0.95 bar ... 6 bar
Betriebsdruck kompletter Temperaturbereich	-13.775 psi ... 87 psi
Temperaturabhängiger Betriebsdruck	-0.095 MPa ... 1.4 MPa
Temperaturabhängiger Betriebsdruck	-0.95 bar ... 14 bar
Temperaturabhängiger Betriebsdruck	-13.775 psi ... 203 psi
Hinweis zum Betriebsdruck	Wasser: max. 0,6 MPa bei max. 50 °C
Betriebsmedium	Druckluft nach ISO 8573-1:2010 [7:-:-] Wasser (flüssig, eisfrei)
Hinweis zum Betriebs-/Steuermedium	Geölter Betrieb möglich
Korrosionsbeständigkeitsklasse KBK	1 - niedrige Korrosionsbeanspruchung
LABS-Konformität	VDMA24364-B1/B2-L
Reinraumtauglichkeit, gemessen nach ISO 14644-14	Klasse 4 nach ISO 14644-1
Umgebungstemperatur	-10 °C ... 80 °C
Produktgewicht	40 g
Pneumatischer Anschluss 1	für Schlauch Außen-Ø 8 mm
Pneumatischer Anschluss 2	für Schlauch Außen-Ø 8 mm
Farbe Lösering	blau
Werkstoff-Hinweis	RoHS konform
Werkstoff Gehäuse	Messing, vernickelt
Werkstoff Lösering	POM
Werkstoff Mutter	Messing vernickelt
Werkstoff Schlauchdichtung	NBR
Werkstoff Schlauchklemmsegment	hochlegierter Stahl rostfrei