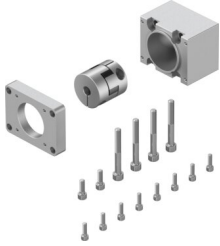


Axialbausatz EAMM-A-S48-40G-G2

Teilenummer: 1456650

FESTO



 [Allgemeine Einsatzbedingungen](#)

Datenblatt

Merkmal	Wert
Nennlänge	55 mm
Einbaulage	beliebig
Max. Drehzahl	8000 1/min
LABS-Konformität	VDMA24364-B2-L
Lagertemperatur	-25 °C ... 60 °C
Relative Luftfeuchtigkeit	0 - 95 %
Schutzart	IP40
Umgebungstemperatur	-10 °C ... 60 °C
Massenträgheitsmoment	5.87 kgmm ²
Übertragbares Drehmoment	12.5 Nm
Produktgewicht	420 g
Schnittstellencode Aktuator	S48
Schnittstellencode Motor In	40G
Werkstoff-Hinweis	RoHS konform