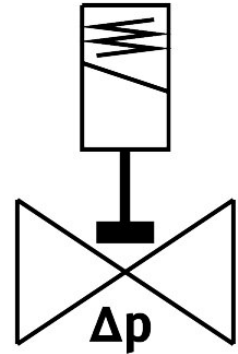



# Magnetventil VZWP-L-M22C-N12-130-V-3AP4-40

Teilenummer: 1489997

FESTO



 Allgemeine Einsatzbedingungen

## Datenblatt

Merkmal	Wert
Konstruktiver Aufbau	vorgesteuertes Kolbensitzventil
Betätigungsart	elektrisch
Dichtprinzip	weich
Einbaulage	Spule vorzugsweise oben
Befestigungsart	Leitungseinbau
Anschluss Armatur	1/2 NPT
Elektrischer Anschluss	Stecker nach EN 175301-803 viereckige Bauform
Nennweite	13 mm
Ventilfunktion	2/2 geschlossen monostabil
Handhilfsbetätigung	keine
Strömungsrichtung	nicht reversibel
Medium	Druckluft nach ISO 8573-1:2010 [7:4:4] Inerte Gase neutrale Flüssigkeiten weitere Durchflussmedien auf Anfrage
Nenndruck Armatur PN	40
Druckdifferenz	0.05 MPa
Druckdifferenz	0.5 bar
Druckdifferenz	7.25 psi
Spulenkennwerte	230 V AC: 50/60 Hz, Anzugsleistung 10,5 VA, Halteleistung 7,6 VA
Isolierstoffklasse	H
Zulässige Spannungsschwankungen	+/- 10 %
Einschaltdauer	100%
Steuerart	vorgesteuert
Symbol	00992974
Mediumsdruck	0.05 MPa ... 4 MPa
Mediumsdruck	0.5 bar ... 40 bar
Mediumsdruck	7.25 psi ... 580 psi
Max. Viskosität	22 mm <sup>2</sup> /s

<b>Merkmal</b>	<b>Wert</b>
Mediumstemperatur	-10 °C ... 80 °C
Umgebungstemperatur	-10 °C ... 35 °C
Leckrate nach EN 12266-1	A
Durchfluss Kv	2.5 m³/h
Normalnennndurchfluss (normalisiert nach DIN 1343)	2650 l/min
Schaltzeit ein	100 ms
Schaltzeit aus	250 ms
Werkstoff-Hinweis	RoHS konform
LABS-Konformität	VDMA24364-Zone III
Werkstoff Gehäuse	Messing-Guss
Werkstoffnummer Gehäuse	CW617N
Werkstoff Dichtungen	FPM
Werkstoff Schrauben	hochlegierter Stahl rostfrei
Werkstoffnummer Schraube	1.4301
Produktgewicht	550 g
CE-Zeichen (siehe Konformitätserklärung)	nach EU-Niederspannungs-Richtlinie
UKCA-Zeichen (siehe Konformitätserklärung)	nach UK Vorschriften für elektrische Betriebsmittel
Schutzart	IP65
Korrosionsbeständigkeitsklasse KBK	1 - niedrige Korrosionsbeanspruchung