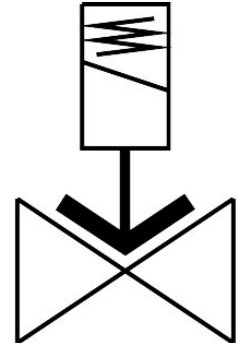


# Magnetventil

## VZWF-L-M22C-N112-400-1P4-10-R1

Teilenummer: 1492172

FESTO



 [Allgemeine Einsatzbedingungen](#)

## Datenblatt

Merkmals	Wert
Konstruktiver Aufbau	Membranventil zwangsgesteuert
Betätigungsart	elektrisch
Dichtprinzip	weich
Einbaulage	Magnet stehend
Befestigungsart	Leitungseinbau
Anschluss Armatur	1 1/2 NPT
Elektrischer Anschluss	Stecker nach EN 175301-803 viereckige Bauform
Nennweite	40 mm
Ventilfunktion	2/2 geschlossen monostabil
Handhilfsbetätigung	keine
Strömungsrichtung	nicht reversibel
Medium	Druckluft nach ISO 8573-1:2010 [7:-:-] Inerte Gase Mineralöl Wasser neutrale Flüssigkeiten weitere Durchflussmedien auf Anfrage
Nennndruck Armatur PN	40
Druckdifferenz	0 MPa
Druckdifferenz	0 bar
Druckdifferenz	0 psi
Spulenkennwerte	24 V DC: 30,0 W
Zulässige Spannungsschwankungen	+/- 10 %
Symbol	00992976
Mediumsdruck	0 MPa ... 1 MPa
Mediumsdruck	0 bar ... 10 bar
Mediumsdruck	0 psi ... 145 psi
Max. Viskosität	22 mm <sup>2</sup> /s
Mediumstemperatur	-10 °C ... 80 °C

<b>Merkmal</b>	<b>Wert</b>
Umgebungstemperatur	-10 °C ... 35 °C
Leckrate nach EN 12266-1	A
Durchfluss Kv	22.5 m³/h
Normalnennndurchfluss (normalisiert nach DIN 1343)	23500 l/min
Schaltzeit ein	620 ms
Schaltzeit aus	1140 ms
Werkstoff-Hinweis	RoHS konform
LABS-Konformität	VDMA24364-Zone III
Werkstoff Gehäuse	Edelstahlguss
Werkstoffnummer Gehäuse	1.4581
Werkstoff Dichtungen	NBR
Werkstoff Schrauben	hochlegierter Stahl rostfrei
Werkstoffnummer Schraube	1.4301
Produktgewicht	4500 g
CE-Zeichen (siehe Konformitätserklärung)	nach EU-Druckgeräte-Richtlinie
Schutzart	IP65
Korrosionsbeständigkeitsklasse KBK	3 - starke Korrosionsbeanspruchung