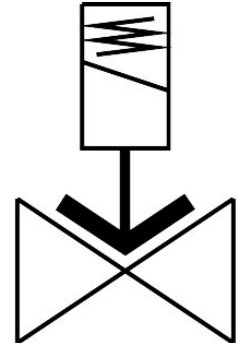


Magnetventil

VZWF-L-M22C-N2-500-E-1P4-6-R1

Teilenummer: 1492189

FESTO



[PDF](#) Allgemeine Einsatzbedingungen

Datenblatt

Merkmal	Wert
Konstruktiver Aufbau	Membranventil zwangsgesteuert
Betätigungsart	elektrisch
Dichtprinzip	weich
Einbaulage	Magnet stehend
Befestigungsart	Leitungseinbau
Anschluss Armatur	2 NPT
Elektrischer Anschluss	Stecker nach EN 175301-803 viereckige Bauform
Nennweite	50 mm
Ventilfunktion	2/2 geschlossen monostabil
Handhilfsbetätigung	keine
Strömungsrichtung	nicht reversibel
Medium	Druckluft nach ISO 8573-1:2010 [7:-:-] Inerte Gase Mineralöl Wasser neutrale Flüssigkeiten weitere Durchflussmedien auf Anfrage
Nenndruck Armatur PN	40
Druckdifferenz	0 MPa
Druckdifferenz	0 bar
Druckdifferenz	0 psi
Spulenkennwerte	24 V DC: 30,0 W
Zulässige Spannungsschwankungen	+/- 10 %
Symbol	00992976
Mediumsdruck	0 MPa ... 0.6 MPa
Mediumsdruck	0 bar ... 6 bar
Mediumsdruck	0 psi ... 87 psi
Max. Viskosität	22 mm ² /s
Mediumstemperatur	-10 °C ... 80 °C

Merkmal	Wert
Umgebungstemperatur	-10 °C ... 35 °C
Leckrate nach EN 12266-1	A
Durchfluss Kv	28 m ³ /h
Normalnennndurchfluss (normalisiert nach DIN 1343)	29900 l/min
Schaltzeit ein	1220 ms
Schaltzeit aus	2140 ms
Werkstoff-Hinweis	RoHS konform
LABS-Konformität	VDMA24364-Zone III
Werkstoff Gehäuse	Edelstahlguss
Werkstoffnummer Gehäuse	1.4581
Werkstoff Dichtungen	EPDM
Werkstoff Schrauben	hochlegierter Stahl rostfrei
Werkstoffnummer Schraube	1.4301
Produktgewicht	6500 g
CE-Zeichen (siehe Konformitätserklärung)	nach EU-Druckgeräte-Richtlinie
Schutzart	IP65
Korrosionsbeständigkeitsklasse KBK	3 - starke Korrosionsbeanspruchung