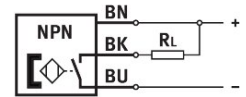
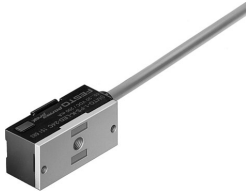


Näherungsschalter SMT0-1-NS-K-LED-24-C

Teilenummer: 151684

FESTO



[PDF Allgemeine Einsatzbedingungen](#)

Datenblatt

Merkmal	Wert
Bauform	Blockbauweise
Basierend auf Norm	EN 60947-5-2
Symbol	00991149
Zulassung	RCM Mark
CE-Zeichen (siehe Konformitätserklärung)	nach EU-EMV-Richtlinie nach EU-RoHS-Richtlinie
UKCA-Zeichen (siehe Konformitätserklärung)	nach UK RoHS Vorschriften
Werkstoff-Hinweis	RoHS konform
Messgröße	Position
Messprinzip	magnetinduktiv
Umgebungstemperatur	-25 °C ... 70 °C
Wiederholgenauigkeit	0.2 mm
Schaltausgang	NPN
Schaltelementfunktion	Schließer
Hysterese	0.1 mm ... 1.5 mm
Einschaltzeit	≤1 ms
Ausschaltzeit	≤1 ms
Max. Schaltfrequenz	1000 Hz
Max. Ausgangsstrom	200 mA
Max. Schaltleistung DC	6 W
Spannungsfall	≤3 V
Induktive Schutzbeschaltung	angepasst auf MZ-, MY-, ME-Spulen
Reststrom	≤0.01 mA
Kurzschlussfestigkeit	taktend
Überlastfestigkeit	vorhanden
Betriebsspannungsbereich DC	10 V ... 30 V
Restwelligkeit	10 %
Verpolungsschutz	für alle elektrischen Anschlüsse
Elektrischer Anschluss 1, Anschlussart	Kabel
Elektrischer Anschluss 1, Anschlusstechnik	offenes Ende
Elektrischer Anschluss 1, Anzahl Pole/Adern	3
Abgangsrichtung Anschluß	längs
Kabellänge	2.5 m
Leitungseigenschaft	Standard
Farbe Kabelmantel	grau
Werkstoff Kabelmantel	PVC

Merkmal	Wert
Werkstoff Isolierhülle	PVC
Aderenden	Aderendhülse
Befestigungsart	mit Zubehör
Einbaulage	beliebig
Produktgewicht	85 g
Farbe Gehäuse	schwarz
Werkstoff Gehäuse	PET Zink-Druckguss
Schaltzustandsanzeige	LED gelb
Umgebungstemperatur bei beweglicher Kabelverlegung	-5 °C ... 70 °C
Schutzart	IP67
LABS-Konformität	VDMA24364-B2-L