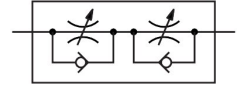


# Drossel-Rückschlagventil GR-1/8X2-B

Teilenummer: 152612

FESTO



Allgemeine Einsatzbedingungen

## Datenblatt

Merkmal	Wert
Ventilfunktion	Drossel-Rückschlagfunktion
Pneumatischer Anschluss 1	G1/8
Pneumatischer Anschluss 2	G1/8
Einstellelement	Rändelschraube
Befestigungsart	mit Durchgangsbohrung
Normalnenndurchfluss in Drosselrichtung	205 l/min
Normalnenndurchfluss in Rückschlagrichtung	190 l/min
Betriebsdruck	0.5 bar ... 10 bar
Umgebungstemperatur	-20 °C ... 60 °C
Werkstoff Gehäuse	Aluminium-Knetlegierung
Explosionsschutz	Hinweis in der Bescheinigung beachten Zone 1 (ATEX) Zone 2 (ATEX) Zone 21 (ATEX) Zone 22 (ATEX)
Einbaulage	beliebig
Symbol	00991931
Betriebsmedium	Druckluft nach ISO 8573-1:2010 [7:4:4]
Hinweis zum Betriebs-/Steuermedium	Geölter Betrieb möglich (im weiteren Betrieb erforderlich)
LABS-Konformität	VDMA24364-B1/B2-L
Mediumstemperatur	-20 °C ... 60 °C
Nennweite	3 mm
Produktgewicht	54 g
Werkstoff-Hinweis	RoHS konform
Werkstoff Dichtungen	NBR
Werkstoff Hülse	POM
Werkstoff Regulierschraube	hochlegierter Stahl
Werkstoff Mutter	Aluminium-Knetlegierung