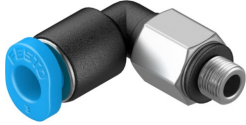


# L-Steckverschraubung QSML-M3-3

Teilenummer: 153330

FESTO



 Allgemeine Einsatzbedingungen

## Datenblatt

Merkmale	Wert
Baugröße	Mini
Nennweite	0.8 mm
Schlaucheinstecktiefe	9.5 mm
Dichtungsart am Einschraubzapfen	Dichtring
Einbaulage	beliebig
Bauform	L-Form
Gebindegröße	10
Konstruktiver Aufbau	Push-Pull-Prinzip
Betriebsdruck kompletter Temperaturbereich	-0.095 MPa ... 0.6 MPa
Betriebsdruck kompletter Temperaturbereich	-0.95 bar ... 6 bar
Betriebsdruck kompletter Temperaturbereich	-13.775 psi ... 87 psi
Temperaturabhängiger Betriebsdruck	-0.095 MPa ... 1.4 MPa
Temperaturabhängiger Betriebsdruck	-0.95 bar ... 14 bar
Temperaturabhängiger Betriebsdruck	-13.775 psi ... 203 psi
Betriebsmedium	Druckluft nach ISO 8573-1:2010 [7:-:-]
Hinweis zum Betriebs-/Steuermedium	Geölter Betrieb möglich
Korrosionsbeständigkeitsklasse KBK	1 - niedrige Korrosionsbeanspruchung
LABS-Konformität	VDMA24364-B1/B2-L
Umgebungstemperatur	-10 °C ... 80 °C
Nenn-Anziehdrehmoment	0.48 Nm
Toleranz zum Nenn-Anziehdrehmoment	± 55 %
Produktgewicht	1.4 g
Befestigungsart	Außensechskant SW5,5
Pneumatischer Anschluss 1	Außengewinde M3
Pneumatischer Anschluss 2	für Schlauch Außen-Ø 3 mm
Farbe Lösering	blau
Werkstoff Einschraubzapfen	Messing vernickelt
Werkstoff-Hinweis	RoHS konform
Werkstoff Gehäuse	PBT
Werkstoff Lösering	POM
Werkstoff Schlauchdichtung	NBR
Werkstoff Schlauchklemmsegment	hochlegierter Stahl rostfrei