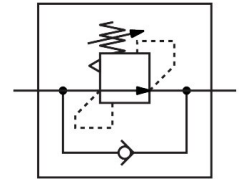


# Differenzdruck-Regelventil LRL-1/2-QS-12

Teilenummer: 153509

FESTO



 Allgemeine Einsatzbedingungen

## Datenblatt

Merkmal	Wert
Reglerfunktion	Differenzdruck konstant mit Rückstromverhalten
Pneumatischer Anschluss 1	R1/2
Pneumatischer Anschluss 2	QS-12
Befestigungsart	einschraubbar
Nenndurchfluss offen	730 l/min
Druckregelbereich	2 bar ... 6 bar
Eingangsdruck 1	0 MPa ... 0,9 MPa
Eingangsdruck 1	0 bar ... 9 bar
Eingangsdruck 1	0 psi ... 130,5 psi
Umgebungstemperatur	0 °C ... 60 °C
Werkstoff Gehäuse	PBT-verstärkt
Betriebsmedium	Druckluft nach ISO 8573-1:2010 [7:-:-]
Betätigungssicherung	Konterung
Einbaulage	beliebig
Konstruktiver Aufbau	direktgesteuertes Kolbenregelventil mit durchgehender Druckversorgung
Symbol	00991535
Nenndurchfluss geschlossen	700 l/min
Hinweis zum Betriebs-/Steuermedium	Geölter Betrieb möglich (im weiteren Betrieb erforderlich)
LABS-Konformität	VDMA24364-B1/B2-L
Produktgewicht	105 g
Werkstoff Einschraubzapfen	Messing vernickelt
Werkstoff-Hinweis	RoHS konform
Werkstoff Gewindedichtung	PTFE