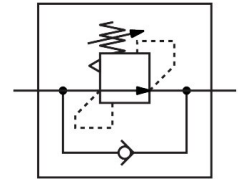


Differenzdruck-Regelventil LRL-M5-QS-6

Teilenummer: 153512

FESTO



 Allgemeine Einsatzbedingungen

Datenblatt

Merkmal	Wert
Reglerfunktion	Differenzdruck konstant mit Rückstromverhalten
Pneumatischer Anschluss 1	M5
Pneumatischer Anschluss 2	QS-6
Befestigungsart	einschraubbar
Nenndurchfluss offen	30 l/min
Druckregelbereich	2 bar ... 6 bar
Eingangsdruk 1	0 MPa ... 0,9 MPa
Eingangsdruk 1	0 bar ... 9 bar
Eingangsdruk 1	0 psi ... 130,5 psi
Umgebungstemperatur	0 °C ... 60 °C
Werkstoff Gehäuse	PBT-verstärkt
Betriebsmedium	Druckluft nach ISO 8573-1:2010 [7:-:-]
Betätigungssicherung	Konterung
Einbaulage	beliebig
Konstruktiver Aufbau	direktgesteuertes Kolbenregelventil mit durchgehender Druckversorgung
Symbol	00991535
Nenndurchfluss geschlossen	30 l/min
Hinweis zum Betriebs-/Steuermedium	Geölter Betrieb möglich (im weiteren Betrieb erforderlich)
LABS-Konformität	VDMA24364-B1/B2-L
Produktgewicht	11 g
Werkstoff Einschraubzapfen	Messing vernickelt
Werkstoff-Hinweis	RoHS konform
Werkstoff Gewindedichtung	PTFE