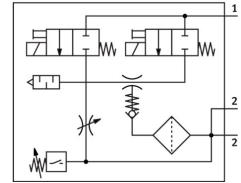


Vakuumsaugdüse VADMI-140-N

Teilenummer: 162531

FESTO



Allgemeine Einsatzbedingungen

Datenblatt

Merkmals	Wert
Nennweite Lavaldüse	1.4 mm
Rastermaß	22 mm
Bauart Schalldämpfer	geschlossen
Einbaulage	beliebig
Ejektorcharakteristik	hohes Vakuum
Filterfeinheit	≤40 µm
Handhilfsbetätigung	tastend
Integrierte Funktion	Abwurfimpulsventil elektrisch Drossel Einschaltventil elektrisch Filter Rückschlagventil Vakuumschalter
Messgröße	Relativdruck
Messprinzip	piezoresistiv
Schaltelementfunktion	Schließer
Schaltfunktion	Schwellwert-Komparator
Symbol	00991306
Ventilfunktion	geschlossen
Verpolungsschutz	für alle elektrischen Anschlüsse
Anzeigeart	LED
Einstellbereich Hysterese	-0.05 MPa ... -0.005 MPa
Einstellbereich Hysterese	-0.5 bar ... -0.05 bar
Einstellbereich Hysterese	-7.25 psi ... -0.725 psi
Einstellmöglichkeiten	Poti
Schaltzustandsanzeige	optisch
Einstellbereich Schwellwerte	-0.09 MPa ... 0 MPa
Einstellbereich Schwellwerte	-0.9 bar ... 0 bar
Einstellbereich Schwellwerte	-13.05 psi ... 0 psi
Betriebsdruck	0.2 MPa ... 0.8 MPa
Betriebsdruck	2 bar ... 8 bar
Betriebsdruck	29 psi ... 116 psi
Max. Vakuum	85 %
Nennbetriebsdruck	0.6 MPa
Nennbetriebsdruck	6 bar

Merkmal	Wert
Nennbetriebsdruck	87 psi
Max. Überlastdruck	5 bar
Belüftungszeit bei Nennbetriebsdruck mit Abwurfimpuls	0.19 s
Betriebsspannungsbereich DC	21.6 V ... 26.4 V
Einschaltdauer	100%
Schaltausgang	NPN
Zulassung	RCM Mark c UL us - Recognized (OL)
CE-Zeichen (siehe Konformitätserklärung)	nach EU-EMV-Richtlinie
UKCA-Zeichen (siehe Konformitätserklärung)	nach UK Vorschriften für EMV
Betriebsmedium	Druckluft nach ISO 8573-1:2010 [7:4:4]
Hinweis zum Betriebs-/Steuermedium	Geölter Betrieb nicht möglich
Korrosionsbeständigkeitsklasse KBK	2 - mäßige Korrosionsbeanspruchung
LABS-Konformität	VDMA24364-B1/B2-L
Mediumstemperatur	0 °C ... 60 °C
Schutzart	IP65
Umgebungstemperatur	0 °C ... 50 °C
Produktgewicht	330 g
Druckmessbereich	0 MPa ... 0.1 MPa
Druckmessbereich	0 bar ... 1 bar
Druckmessbereich	0 psi ... 14.5 psi
Elektrischer Anschluss	M8x1 Stecker
Befestigungsart	mit Durchgangsbohrung mit Innengewinde
Pneumatischer Anschluss 1	G1/8
Pneumatischer Anschluss 3	Schalldämpfer integriert
Vakuumanschluss	G1/4
Werkstoff-Hinweis	RoHS konform
Werkstoff Dichtungen	NBR
Werkstoff Fangdüse	Messing vernickelt
Werkstoff Filter	PA
Werkstoff Filtergehäuse	PC
Werkstoff Gehäuse	Aluminium-Knetlegierung
Werkstoff Schalldämpfer	PE POM
Werkstoff Kolben	POM
Werkstoff Strahldüse	Messing vernickelt