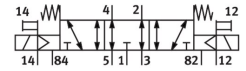
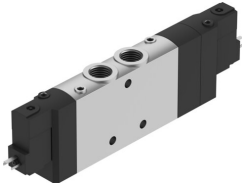


Magnetventil CPE24-M1H-5/3ES-3/8

Teilenummer: 170268

FESTO



[Allgemeine Einsatzbedingungen](#)

Datenblatt

| Merkmal | Wert |
|---|---|
| Ventilfunktion | 5/3 entlüftet |
| Betätigungsart | elektrisch |
| Baubreite | 24 mm |
| Normalnenndurchfluss (normalisiert nach DIN 1343) | 2650 l/min |
| Pneumatischer Arbeitsanschluss | G3/8 |
| Betriebsspannung | 24V DC |
| Betriebsdruck | -0.09 MPa ... 1 MPa |
| Betriebsdruck | -0.9 bar ... 10 bar |
| Konstruktiver Aufbau | Kolben-Schieber |
| Rückstellart | mechanische Feder |
| Zulassung | c UL us - Recognized (OL) |
| Maritime Klassifizierung | siehe Zertifikat |
| Zertifikat ausstellende Stelle | DNV-TAA000032X UL MH19482 |
| Schutzart | IP65 mit Steckdose nach IEC 60529 |
| Nennweite | 11 mm |
| Abluftfunktion | drosselbar |
| Dichtprinzip | weich |
| Einbaulage | beliebig |
| Handhilfsbetätigung | mit Zubehör rastend tastend |
| Steuerart | vorgesteuert |
| Steuerluftversorgung | extern |
| Strömungsrichtung | reversibel |
| Symbol | 00991032 |
| Ventilplatz-Kennzeichnung | Schildträger |
| Überdeckung | positive Überdeckung |
| Steuerdruck | 0.25 MPa ... 1 MPa |
| Steuerdruck | 2.5 bar ... 10 bar |
| Schaltzeit aus | 55 ms |
| Schaltzeit ein | 25 ms |
| Einschaltdauer | 100% |
| Max. positiver Prüfpuls bei 0 Signal | 3300 µs |
| Max. negativer Prüfpuls bei 1 Signal | 3100 µs |
| Spulenkennwerte | 24 V DC: 1,5 W |

| Merkmal | Wert |
|------------------------------------|---|
| Zulässige Spannungsschwankungen | -15 % / +10 % |
| Betriebsmedium | Druckluft nach ISO 8573-1:2010 [7:4:4] |
| Hinweis zum Betriebs-/Steuermedium | Geölter Betrieb möglich (im weiteren Betrieb erforderlich) |
| Schwingfestigkeit | Transporteinsatzprüfung mit Schärfegrad 2 nach FN 942017-4 und EN 60068-2-6 |
| Schockfestigkeit | Schockprüfung mit Schärfegrad 2 nach FN 942017-5 und EN 60068-2-27 |
| Korrosionsbeständigkeitsklasse KBK | 2 - mäßige Korrosionsbeanspruchung |
| LABS-Konformität | VDMA24364-B1/B2-L |
| Mediumtemperatur | -5 °C ... 50 °C |
| Steuermedium | Druckluft nach ISO 8573-1:2010 [7:4:4] |
| Umgebungstemperatur | -5 °C ... 50 °C |
| Produktgewicht | 430 g |
| Elektrischer Anschluss | Form C |
| Befestigungsart | mit Durchgangsbohrung |
| Anschluss Steuerabluft 82 | M5 |
| Anschluss Steuerabluft 84 | M5 |
| Anschluss Steuerluft 12 | M5 |
| Anschluss Steuerluft 14 | M5 |
| Pneumatischer Anschluss 1 | G3/8 |
| Pneumatischer Anschluss 2 | G3/8 |
| Pneumatischer Anschluss 3 | G3/8 |
| Pneumatischer Anschluss 4 | G3/8 |
| Pneumatischer Anschluss 5 | G3/8 |
| Werkstoff-Hinweis | RoHS konform |
| Werkstoff Dichtungen | NBR |
| Werkstoff Gehäuse | Aluminium-Druckguss |