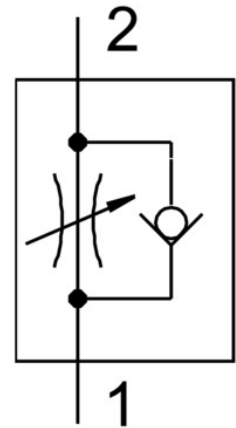
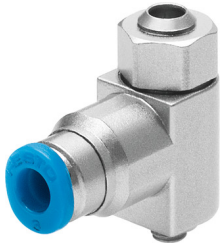



Drossel-Rückschlagventil GRLA-M3-QS-3

Teilenummer: 175041

FESTO



 Allgemeine Einsatzbedingungen

Datenblatt

Merkmal	Wert
Ventilfunktion	Abluft-Drossel-Rückschlagfunktion
Pneumatischer Anschluss 1	QS-3
Pneumatischer Anschluss 2	M3
Einstellelement	Schlitzschraube
Befestigungsart	einschraubbar
Normalnennendurchfluss in Drosselrichtung	41 l/min
Normalnennendurchfluss in Rückschlagrichtung	27 l/min ... 50 l/min
Betriebsdruck	0.2 bar ... 10 bar
Umgebungstemperatur	-10 °C ... 60 °C
Maritime Klassifizierung	siehe Zertifikat
Einbaulage	beliebig
Symbol	00991452
Normaldurchfluss in Drosselrichtung 0,6->0 MPa (6->0 bar, 87->0 psi)	95 l/min
Normaldurchfluss in Rückschlagrichtung 0,6->0 MPa (6->0 bar, 87->0 psi)	75 l/min ... 110 l/min
Betriebsmedium	Druckluft nach ISO 8573-1:2010 [7:4:4]
Hinweis zum Betriebs-/Steuermedium	Geölter Betrieb möglich (im weiteren Betrieb erforderlich)
LABS-Konformität	VDMA24364-B1/B2-L
Mediumstemperatur	-10 °C ... 60 °C
Max. Anziehdrehmoment	0.3 Nm
Produktgewicht	7 g
Werkstoff Einschraubzapfen	Messing vernickelt
Werkstoff-Hinweis	RoHS konform
Werkstoff Dichtungen	NBR
Werkstoff Lösering	POM
Werkstoff Regulierschraube	Messing
Werkstoff Schwenkanschluss	Zink-Druckguss