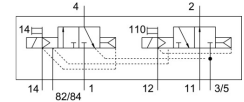
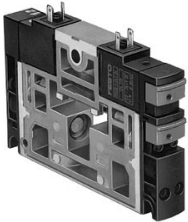


Magnetventil CPV18-M1H-30LS-3GLS-1/4

Teilenummer: 176070

FESTO



 Allgemeine Einsatzbedingungen

Datenblatt

Merkmal	Wert
Ventilfunktion	2x3/2 offen/geschlossen monostabil
Betätigungsart	elektrisch
Ventilgröße	18 mm
Normalnenndurchfluss	1600 l/min
Pneumatischer Arbeitsanschluss	G1/4
Betriebsspannung	24V DC
Betriebsdruck	-0.09 MPa ... 1 MPa
Betriebsdruck	-0.9 bar ... 10 bar
Konstruktiver Aufbau	Kolben-Schieber
Rückstellart	pneumatische Feder
Zulassung	C-Tick
Schutzart	IP65
Nennweite	8 mm
Abluftfunktion	nicht drosselbar
Dichtprinzip	weich
Einbaulage	beliebig
Handhilfsbetätigung	rastend tastend
Steuerart	vorgesteuert
Steuerluftversorgung	extern intern
Strömungsrichtung	nicht reversibel
Symbol	00991810
Überdeckung	positive Überdeckung
Steuerdruck	0.3 MPa ... 0.8 MPa
Steuerdruck	3 bar ... 8 bar
b-Wert	0.38
C-Wert	6.3 l/sbar
Schaltzeit aus	24 ms
Schaltzeit ein	18 ms
Einschaltdauer	100%
Elektrische Leistungsaufnahme	1.5 W
Betriebsmedium	Druckluft nach ISO 8573-1:2010 [7:4:4]
Hinweis zum Betriebs-/Steuermedium	Geöltter Betrieb möglich (im weiteren Betrieb erforderlich)
Korrosionsbeständigkeitsklasse KBK	2 - mäßige Korrosionsbeanspruchung
LABS-Konformität	VDMA24364-B1/B2-L

Merkmal	Wert
Lagertemperatur	-20 °C ... 40 °C
Mediumstemperatur	-5 °C ... 50 °C
Umgebungstemperatur	-5 °C ... 50 °C
Produktgewicht	260 g
Befestigungsart	mit Durchgangsbohrung
Anschluss Steuerluft 12/14	Sammelanschluss
Anschluss Steuerabluft 82/84	Sammelanschluss
Pneumatischer Anschluss 1	Sammelanschluss
Pneumatischer Anschluss 11	Sammelanschluss
Pneumatischer Anschluss 2	G1/4
Pneumatischer Anschluss 3/5 zusammengefasst	Sammelanschluss
Pneumatischer Anschluss 4	G1/4
Werkstoff-Hinweis	RoHS konform
Werkstoff Dichtungen	HNBR NBR
Werkstoff Gehäuse	Aluminium-Druckguss Messing POM PPS Stahl