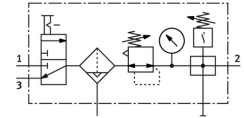


# Wartungseinheit LFR-1/2-D-MIDI-KF-A

Teilenummer: 185776

FESTO



 Allgemeine Einsatzbedingungen

## Datenblatt

Merkmal	Wert
Baugröße	Midi
Baureihe	D
Betätigungssicherung	Drehknopf mit Arretierung
Einbaulage	senkrecht +/- 5°
Filterfeinheit	40 µm
Kondensatablass	vollautomatisch
Konstruktiver Aufbau	Abzweigmodul Druckschalter Einschaltventil Filterregler mit Manometer
Max. Kondensatmenge	43 ml
Schalenschutz	Metallschutzkorb
Symbol	00991557
Druckanzeige	mit Manometer
Betriebsdruck	0.2 MPa ... 1.2 MPa
Betriebsdruck	2 bar ... 12 bar
Betriebsdruck	29 psi ... 174 psi
Druckregelbereich	0.05 MPa ... 1.2 MPa
Druckregelbereich	0.5 bar ... 12 bar
Druckregelbereich	7.25 psi ... 174 psi
Max. Druckhysterese	0.025 MPa
Max. Druckhysterese	0.25 bar
Max. Druckhysterese	3.625 psi
Normalnennndurchfluss (normalisiert nach DIN 1343)	2920 l/min
Betriebsmedium	Inerte Gase
Korrosionsbeständigkeitsklasse KBK	2 - mäßige Korrosionsbeanspruchung
LABS-Konformität	VDMA24364-B1/B2-L
Luftreinheitsklasse am Ausgang	Druckluft nach ISO 8573-1:2010 [7:8:4] Inerte Gase
Mediumstemperatur	-10 °C ... 60 °C
Umgebungstemperatur	-10 °C ... 60 °C
Produktgewicht	2400 g
Befestigungsart	mit Zubehör
Pneumatischer Anschluss 1	G1/2
Pneumatischer Anschluss 2	G1/2
Werkstoff Gehäuse	Zink-Druckguss
Werkstoff Schale	PC