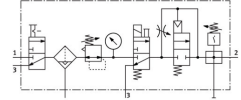



Wartungseinheit LFR-1/2-D-MIDI-KG-A

Teilenummer: 185788

FESTO



 [Allgemeine Einsatzbedingungen](#)

Datenblatt

Merkmal	Wert
Baugröße	Midi
Baureihe	D
Betätigungssicherung	Drehknopf mit Arretierung
Einbaulage	senkrecht +/- 5°
Filterfeinheit	40 µm
Kondensatablass	vollautomatisch
Konstruktiver Aufbau	Sicherheitseinschaltventil
Max. Kondensatmenge	43 ml
Schalenschutz	Metallschutzkorb
Symbol	00991527
Druckanzeige	mit Manometer
Betriebsdruck	0.3 MPa ... 1.2 MPa
Betriebsdruck	3 bar ... 12 bar
Betriebsdruck	43.5 psi ... 174 psi
Druckregelbereich	0.25 MPa ... 1.2 MPa
Druckregelbereich	2.5 bar ... 12 bar
Druckregelbereich	36.25 psi ... 174 psi
Max. Druckhysterese	0.02 MPa
Max. Druckhysterese	0.2 bar
Max. Druckhysterese	2.9 psi
Normalnenndurchfluss (normalisiert nach DIN 1343)	1740 l/min
Betriebsmedium	Inerte Gase
Korrosionsbeständigkeitsklasse KBK	2 - mäßige Korrosionsbeanspruchung
LABS-Konformität	VDMA24364-B1/B2-L
Luftreinheitsklasse am Ausgang	Druckluft nach ISO 8573-1:2010 [7:8:4] Inerte Gase
Mediumstemperatur	-10 °C ... 60 °C
Umgebungstemperatur	-10 °C ... 60 °C
Produktgewicht	3400 g
Befestigungsart	mit Zubehör
Pneumatischer Anschluss 1	G1/2
Pneumatischer Anschluss 2	G1/2
Werkstoff Gehäuse	Zink-Druckguss
Werkstoff Schale	PC