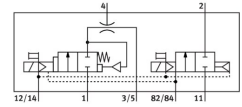
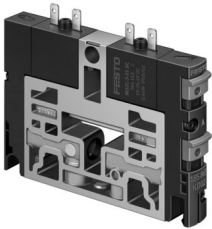


Vakuumsaugdüse CPV14-M1H-VI95-2GLS-1/8

Teilenummer: 185871

FESTO



[PDF Allgemeine Einsatzbedingungen](#)

Datenblatt

Merkmal	Wert
Nennweite Lavaldüse	0.95 mm
Einbaulage	beliebig
Ejektorcharakteristik	hohes Vakuum
Symbol	00991561
Betriebsdruck	2 bar ... 10 bar
Max. Vakuum	85 %
Betriebsmedium	Druckluft nach ISO 8573-1:2010 [7:4:4]
Hinweis zum Betriebs-/Steuermedium	Geölter Betrieb möglich (im weiteren Betrieb erforderlich)
Korrosionsbeständigkeitsklasse KBK	1 - niedrige Korrosionsbeanspruchung
LABS-Konformität	VDMA24364-B1/B2-L
Mediumtemperatur	0 °C ... 50 °C
Umgebungstemperatur	0 °C ... 50 °C
Produktgewicht	114 g
Elektrischer Anschluss	Stecker
Befestigungsart	mit Durchgangsbohrung
Pneumatischer Anschluss 1	Anschlussplatte
Pneumatischer Anschluss 3	Anschlussplatte
Vakuumanschluss	G1/8
Werkstoff-Hinweis	RoHS konform
Werkstoff Gehäuse	Aluminium-Druckguss