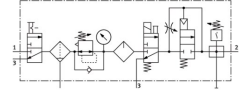
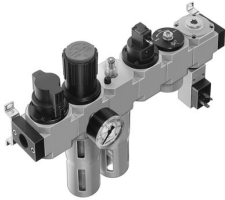


Wartungseinheit FRC-1/2-D-MAXI-KF

Teilenummer: 186061

FESTO



[Allgemeine Einsatzbedingungen](#)

Datenblatt

Merkm	Wert
Baugröße	Maxi
Baureihe	D
Betätigungssicherung	Drehknopf mit Arretierung
Einbaulage	senkrecht +/- 5°
Filterfeinheit	40 µm
Kondensatablass	manuell drehend
Konstruktiver Aufbau	Proportional-Standardnebelöler Sicherheitseinschaltventil
Max. Kondensatmenge	80 ml
Schalenschutz	Metallschutzkorb
Symbol	00991763
Druckanzeige	mit Manometer
Betriebsdruck	0.3 MPa ... 1.6 MPa
Betriebsdruck	3 bar ... 16 bar
Betriebsdruck	43.5 psi ... 232 psi
Druckregelbereich	0.25 MPa ... 1.2 MPa
Druckregelbereich	2.5 bar ... 12 bar
Druckregelbereich	36.25 psi ... 174 psi
Max. Druckhysterese	0.03 MPa
Max. Druckhysterese	0.3 bar
Max. Druckhysterese	4.35 psi
Normalnenndurchfluss (normalisiert nach DIN 1343)	3400 l/min
Betriebsmedium	Inerte Gase
Korrosionsbeständigkeitsklasse KBK	2 - mäßige Korrosionsbeanspruchung
LABS-Konformität	VDMA24364-B1/B2-L
Luftreinheitsklasse am Ausgang	Druckluft nach ISO 8573-1:2010 [7:4:-] Inerte Gase
Mediumstemperatur	-10 °C ... 60 °C
Umgebungstemperatur	-10 °C ... 60 °C
Produktgewicht	6300 g
Befestigungsart	mit Zubehör
Pneumatischer Anschluss 1	G1/2
Pneumatischer Anschluss 2	G1/2
Werkstoff Gehäuse	Zink-Druckguss
Werkstoff Schale	PC