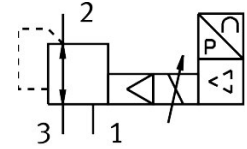


Proportional-Druckregelventil MPPES-3-1/4-PU-PO-420

Teilenummer: 187744

FESTO



Allgemeine Einsatzbedingungen

Datenblatt

Merkmal	Wert
Nennweite Belüftung	7 mm
Nennweite Entlüftung	7 mm
Betätigungsart	elektrisch
Dichtprinzip	weich
Einbaulage	beliebig
Konstruktiver Aufbau	vorgesteuertes Kolbenregelventil
Kurzschlussfestigkeit	für alle elektrischen Anschlüsse
Sicherheitshinweis	Sicherheitsstellung MPPES: Bei Versorgungskabelbruch geht der Ausgangsdruck auf 0 bar.
Symbol	00995304
Verpolungsschutz	für alle elektrischen Anschlüsse
Ventilfunktion	3-Wege-Proportional-Druckregelventil geschlossen
Betriebsdruck	≤1.2 MPa
Betriebsdruck	≤12 bar
Druckregelbereich	0 MPa ... 1 MPa
Druckregelbereich	0 bar ... 10 bar
Eingangsdruck 1	11 bar ... 12 bar
Eingangsdruck 1	1.1 MPa ... 1.2 MPa
Max. Druckhysterese	0.005 MPa
Max. Druckhysterese	0.05 bar
Schaltzeit aus	890 ms
Schaltzeit ein	200 ms
Betriebsspannungsbereich DC	18 V ... 30 V
Nennbetriebsspannung DC	24 V
Restwelligkeit	10 %
Soll-/Ist-Werte	Stromtyp 4-20 mA
Betriebsmedium	Druckluft nach ISO 8573-1:2010 [7:4:4] Inerte Gase
Hinweis zum Betriebs-/Steuermedium	Geölter Betrieb möglich (im weiteren Betrieb erforderlich)
Zulassung	RCM Mark
KC-Zeichen	KC-EMV
CE-Zeichen (siehe Konformitätserklärung)	nach EU-EMV-Richtlinie nach EU-RoHS-Richtlinie
UKCA-Zeichen (siehe Konformitätserklärung)	nach UK RoHS Vorschriften
Korrosionsbeständigkeitsklasse KBK	2 - mäßige Korrosionsbeanspruchung
LABS-Konformität	VDMA24364-B2-L

Merkmal	Wert
Mediumstemperatur	0 °C ... 60 °C
Schutzart	IP65
Umgebungstemperatur	0 °C ... 50 °C
Produktgewicht	1310 g
Elektrischer Anschluss	M16x0,75 Stecker nach DIN 45326 runde Bauform
Befestigungsart	mit Durchgangsbohrung
Pneumatischer Anschluss 1	G1/4
Pneumatischer Anschluss 2	G1/4
Pneumatischer Anschluss 3	G1/4
Werkstoff-Hinweis	RoHS konform
Werkstoff Gehäuse	Aluminium-Knetlegierung
Werkstoff Membran	NBR