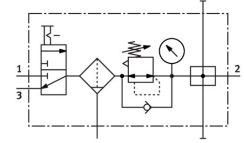


Wartungseinheit LFR-3/4-D-DI-MAXI-KB

Teilenummer: 192448

FESTO



Allgemeine Einsatzbedingungen

Datenblatt

Merkmal	Wert
Baugröße	Maxi
Baureihe	D
Betätigungssicherung	Drehknopf mit Arretierung
Einbaulage	senkrecht +/- 5°
Filterfeinheit	40 µm
Kondensatablass	manuell drehend
Konstruktiver Aufbau	Abzweigmodul Einschaltventil Filterregler mit Manometer
Max. Kondensatmenge	43 ml
Schalenschutz	Metallschutzkorb
Symbol	00991771
Druckanzeige	mit Manometer
Betriebsdruck	0.1 MPa ... 1.6 MPa
Betriebsdruck	1 bar ... 16 bar
Betriebsdruck	14.5 psi ... 232 psi
Druckregelbereich	0.05 MPa ... 1.2 MPa
Druckregelbereich	0.5 bar ... 12 bar
Druckregelbereich	7.25 psi ... 174 psi
Normalnennndurchfluss (normalisiert nach DIN 1343)	7000 l/min
Betriebsmedium	Inerte Gase
Korrosionsbeständigkeitsklasse KBK	2 - mäßige Korrosionsbeanspruchung
LABS-Konformität	VDMA24364-B1/B2-L
Luftreinheitsklasse am Ausgang	Druckluft nach ISO 8573-1:2010 [6:8:4] Inerte Gase
Mediumstemperatur	-10 °C ... 60 °C
Umgebungstemperatur	-10 °C ... 60 °C
Produktgewicht	3500 g
Befestigungsart	mit Zubehör
Pneumatischer Anschluss 1	G3/4
Pneumatischer Anschluss 2	G3/4
Werkstoff Gehäuse	Zink-Druckguss
Werkstoff Schale	PC