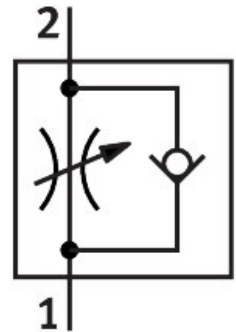



Drossel-Rückschlagventil GRLA-1/4-QS-6-D

Teilenummer: 193146

FESTO



 Allgemeine Einsatzbedingungen

Datenblatt

Merkmal	Wert
Ventilfunktion	Abluft-Drossel-Rückschlagfunktion
Pneumatischer Anschluss 1	QS-6
Pneumatischer Anschluss 2	G1/4
Einstellelement	Schlitzschraube
Befestigungsart	einschraubbar
Normalnenndurchfluss in Drosselrichtung	400 l/min
Normalnenndurchfluss in Rückschlagrichtung	290 l/min ... 420 l/min
Umgebungstemperatur	-10 °C ... 60 °C
Maritime Klassifizierung	siehe Zertifikat
Einbaulage	beliebig
Symbol	00991452
Betriebsdruck kompletter Temperaturbereich	0.2 bar ... 10 bar
Normaldurchfluss in Drosselrichtung 0,6->0 MPa (6->0 bar, 87->0 psi)	600 l/min
Normaldurchfluss in Rückschlagrichtung 0,6->0 MPa (6->0 bar, 87->0 psi)	570 l/min ... 680 l/min
Betriebsmedium	Druckluft nach ISO 8573-1:2010 [7:4:4]
Hinweis zum Betriebs-/Steuermedium	Geölter Betrieb möglich (im weiteren Betrieb erforderlich)
LABS-Konformität	VDMA24364-B1/B2-L
Reinraumtauglichkeit, gemessen nach ISO 14644-14	Klasse 4 nach ISO 14644-1
Mediumstemperatur	-10 °C ... 60 °C
Nenn-Anziehdrehmoment	5 Nm
Toleranz zum Nenn-Anziehdrehmoment	± 10 %
Produktgewicht	42 g
Werkstoff Einschraubzapfen	Aluminium-Knetlegierung
Werkstoff-Hinweis	RoHS konform
Werkstoff Dichtungen	NBR
Werkstoff Lösering	POM
Werkstoff Regulierschraube	Messing
Werkstoff Schwenkanschluss	Zink-Druckguss chromatiert