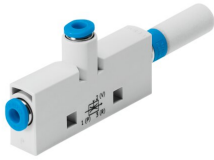


# Vakuumsaugdüse VN-07-L-T3-PQ2-VQ2-R01

Teilenummer: 193572

FESTO



[Allgemeine Einsatzbedingungen](#)

## Datenblatt

Merkmal	Wert
Nennweite Lavalldüse	0.7 mm
Rastermaß	14 mm
Bauart Schalldämpfer	offen
Einbaulage	beliebig
Ejektorcharakteristik	hoher Saugvolumenstrom Standard
Integrierte Funktion	Schalldämpfer offen
Konstruktiver Aufbau	T-Form
Symbol	00991489
Betriebsdruck für max. Saugvolumenstrom	6.2 bar
Betriebsdruck	1 bar ... 8 bar
Nennbetriebsdruck	6 bar
Max. Saugvolumenstrom gegen Atmosphäre	38.8 l/min
Belüftungszeit bei Nennbetriebsdruck	0.5 s
Betriebsmedium	Druckluft nach ISO 8573-1:2010 [7:4:4]
Hinweis zum Betriebs-/Steuermedium	Geölter Betrieb nicht möglich
Korrosionsbeständigkeitsklasse KBK	1 - niedrige Korrosionsbeanspruchung
LABS-Konformität	VDMA24364-B1/B2-L
Mediumtemperatur	0 °C ... 60 °C
Schalldruckpegel bei Nennbetriebsdruck	66 dB(A)
Umgebungstemperatur	0 °C ... 60 °C
Max. Anziehdrehmoment	0.5 Nm
Produktgewicht	24 g
Befestigungsart	mit Durchgangsbohrung mit Zubehör
Pneumatischer Anschluss 1	QS-6
Pneumatischer Anschluss 3	Schalldämpfer offen
Vakuumanschluss	QS-6
Werkstoff Anschlussgewinde	Messing vernickelt
Werkstoff-Hinweis	RoHS konform
Werkstoff Dichtungen	NBR
Werkstoff Fangdüse	POM
Werkstoff Gehäuse	POM-verstärkt
Werkstoff Schalldämpfer	PE
Werkstoff Strahldüse	Aluminium-Knetlegierung

Merkmal	Wert
Werkstoff Verschraubung	Messing vernickelt